



DGAI

**DIRECCIÓN GENERAL
DE ANÁLISIS
INSTITUCIONAL**



UNIVERSIDAD DEL BÍO-BÍO

2022

Anuario Estadístico Institucional



UNIVERSIDAD DEL BÍO-BÍO

ANUARIO ESTADÍSTICO INSTITUCIONAL 2022



DIRECCIÓN GENERAL
DE ANÁLISIS
INSTITUCIONAL



Documento Elaborado por
Dirección General de Análisis Institucional
Rectoría
Universidad del Bío-Bío
Av. Collao 1202 – Concepción
Av. Andrés Bello 720 - Chillán
Chile

Dr. Benito Umaña Hermosilla
Rector

Dr. Fredy Troncoso Espinosa
Director General de Análisis Institucional
dgai@ubiobio.cl

Ricardo Rodríguez Ramírez
Analista Institucional
Dirección General de Análisis Institucional
rrodrigu@ubiobio.cl

Yohanna Jara Roa
Analista Institucional
Dirección General de Análisis Institucional
yjara@ubiobio.cl

Sandra Jara Carvajal
Analista Institucional
Dirección General de Análisis Institucional
scjara@ubiobio.cl

Matías Órdenes Contreras
Analista Institucional
Dirección General de Análisis Institucional
miordenes@ubiobio.cl



UNIVERSIDAD DEL BÍO-BÍO

Presentación

En un entorno académico cada vez más orientado por la precisión de los datos, la Universidad del Bío-Bío se enorgullece en presentar su Anuario Estadístico 2022. Este documento no es simplemente una colección de cifras; es un reflejo del dinámico progreso y desarrollo integral de nuestra institución en la era de la información.

A través de los años, hemos perfeccionado nuestra capacidad para recopilar y analizar datos, enfocándonos en asegurar que cada número presente una imagen fiel y detallada de la realidad universitaria. En esta edición, hemos evolucionado nuestros indicadores para capturar de manera más completa y compleja la esencia de nuestro quehacer universitario.

Este año, hemos dado un paso significativo al alinear nuestros indicadores con los tópicos de la Comisión Nacional de Acreditación (CNA). Este esfuerzo subraya nuestro compromiso con la excelencia educativa y nuestra determinación en mantenernos a la vanguardia en el cumplimiento de los estándares de calidad y mejora continua.

Extendemos un agradecimiento especial a todas las unidades académicas y administrativas, cuya colaboración ha sido esencial en la compilación de este anuario. Su trabajo meticuloso y dedicación son fundamentales para la precisión y relevancia de la información presentada.

Invitamos a todos a explorar las páginas de este anuario y a descubrir no solo la riqueza de datos que contiene, sino también el espíritu de una institución comprometida con la educación superior de calidad y su constante evolución.

DIRECCIÓN GENERAL DE ANÁLISIS INSTITUCIONAL
UNIVERSIDAD DEL BÍO-BÍO
CONCEPCIÓN - CHILLÁN

ANTECEDENTES GENERALES	5
ANTECEDENTES GENERALES	6
PLAN GENERAL DE DESARROLLO UNIVERSITARIO 2020 - 2029	7
ESTRUCTURA ORGANIZACIONAL	9
DOCENCIA Y RESULTADOS DEL PROCESO DE FORMACIÓN	10
PREGRADO DIURNO	11
OFERTA ACADÉMICA 2022 SEDE CONCEPCIÓN	11
OFERTA ACADÉMICA 2022 SEDE CHILLÁN	12
MATRÍCULA TOTAL PREGRADO DIURNO	13
MATRÍCULA NUEVA PREGRADO DIURNO	14
PUNTAJE PROMEDIO DE ADMISIÓN	15
PUNTAJE PONDERADO DE ADMISIÓN	16
TASA DE RETENCIÓN 1° AÑO	17
TASA DE RETENCIÓN 3° AÑO	18
TITULACIÓN DE PREGRADO DIURNO	19
TASA DE TITULACIÓN OPORTUNA	20
PROGRAMAS ESPECIALES DE CONTINUACIÓN DE ESTUDIOS	21
OFERTA ACADÉMICA 2022	21
MATRÍCULA TOTAL DE PROGRAMAS ESPECIALES DE CONTINUACIÓN DE ESTUDIOS	22
MATRÍCULA NUEVA DE PROGRAMAS ESPECIALES DE CONTINUACIÓN DE ESTUDIOS	23
TASA DE RETENCIÓN 1° AÑO	24
TITULACIÓN DE PROGRAMAS ESPECIALES DE CONTINUACIÓN DE ESTUDIOS	25
TASA DE TITULACIÓN OPORTUNA	26
PROGRAMAS DE POSTGRADO	27
OFERTA ACADÉMICA 2022 DE DOCTORADO	27
OFERTA ACADÉMICA 2022 DE MAGÍSTER	28
MATRÍCULA TOTAL PROGRAMAS DE POSTGRADO	29
MATRÍCULA NUEVA PROGRAMAS DE POSTGRADO	31
TASA DE RETENCIÓN 1° AÑO	33
GRADUACIÓN DE PROGRAMAS DE POSTGRADO	36
DOTACIÓN ACADÉMICA	37
ACADÉMICOS DE POSTGRADO	39

GESTIÓN ESTRATÉGICA Y RECURSOS INSTITUCIONALES **41**

PERSONAL POR ESTAMENTO	42
INFRAESTRUCTURA Y EQUIPAMIENTO	43
BENEFICIOS A ESTUDIANTES	44

INVESTIGACIÓN, CREACIÓN Y/O INNOVACIÓN **45**

NÚMERO DE PUBLICACIONES	46
NÚMERO DE PUBLICACIONES POR DEPARTAMENTO AÑO 2022	47
NÚMERO DE PATENTES	48
NÚMERO DE REGISTROS DE PROPIEDAD INTELECTUAL	48
PROYECTOS DE INVESTIGACIÓN Y/O DESARROLLO Y RECURSOS OBTENIDOS	49





UNIVERSIDAD DEL BÍO-BÍO

Antecedentes Generales



La Universidad del Bío-Bío (UBB) es una corporación de derecho público, autónoma, con responsabilidad jurídica y patrimonio propio, creada mediante Ley N° 18.744, publicada en el Diario Oficial del 29 de septiembre de 1988, adscrita al Consejo de Rectores de las Universidades Chilenas y al Consorcio de Universidades del Estado de Chile. El nacimiento de esta institución se deriva de la fusión de la Universidad del Bío-Bío y del Instituto Profesional de Chillán, cuyas antecesoras fueron la Universidad Técnica del Estado y la Universidad de Chile, sede Ñuble, respectivamente.

- Sede Concepción
 - Campus Concepción
 - Conservatorio de Música
- Sede Chillán
 - Campus Fernando May
 - Campus la Castilla
 - Centro de Extensión
- Oficinas
 - Santiago



El plan estratégico institucional es un instrumento de navegación, en el que se plasman las estrategias de la Universidad. Es un documento formal que comprende los lineamientos generales que orientan el quehacer de la Universidad considerando las condiciones del entorno y las capacidades de la Institución; busca establecer las bases que permitan organizar de la mejor forma posible los recursos y las capacidades disponibles en el mediano y largo plazo.

Visión

Ser una Universidad comprometida con su carácter estatal y birregional, innovadora, inclusiva y compleja, con proyección nacional e internacional, que contribuye al progreso sostenible de su territorio y sus habitantes, de excelencia en la formación de personas y con sentido de equidad social y de género.

Misión

La Universidad del Bío-Bío, a partir de su naturaleza estatal y pública, tiene por misión:

Crear y transmitir el conocimiento mediante la docencia, la investigación, la innovación, la creación artística y la interacción con el entorno social en las diversas áreas del conocimiento y la cultura, basada en la responsabilidad social y en los principios de excelencia, pluralismo, transparencia y equidad de género.

Contribuir a la formación de ciudadanos con espíritu crítico, reflexivo y tolerante, así como a la movilidad e integración social y al desarrollo sostenible, promoviendo la identidad cultural y la interculturalidad de las regiones del Biobío y Ñuble, y vinculada con los requerimientos y desafíos de su territorio y del país.

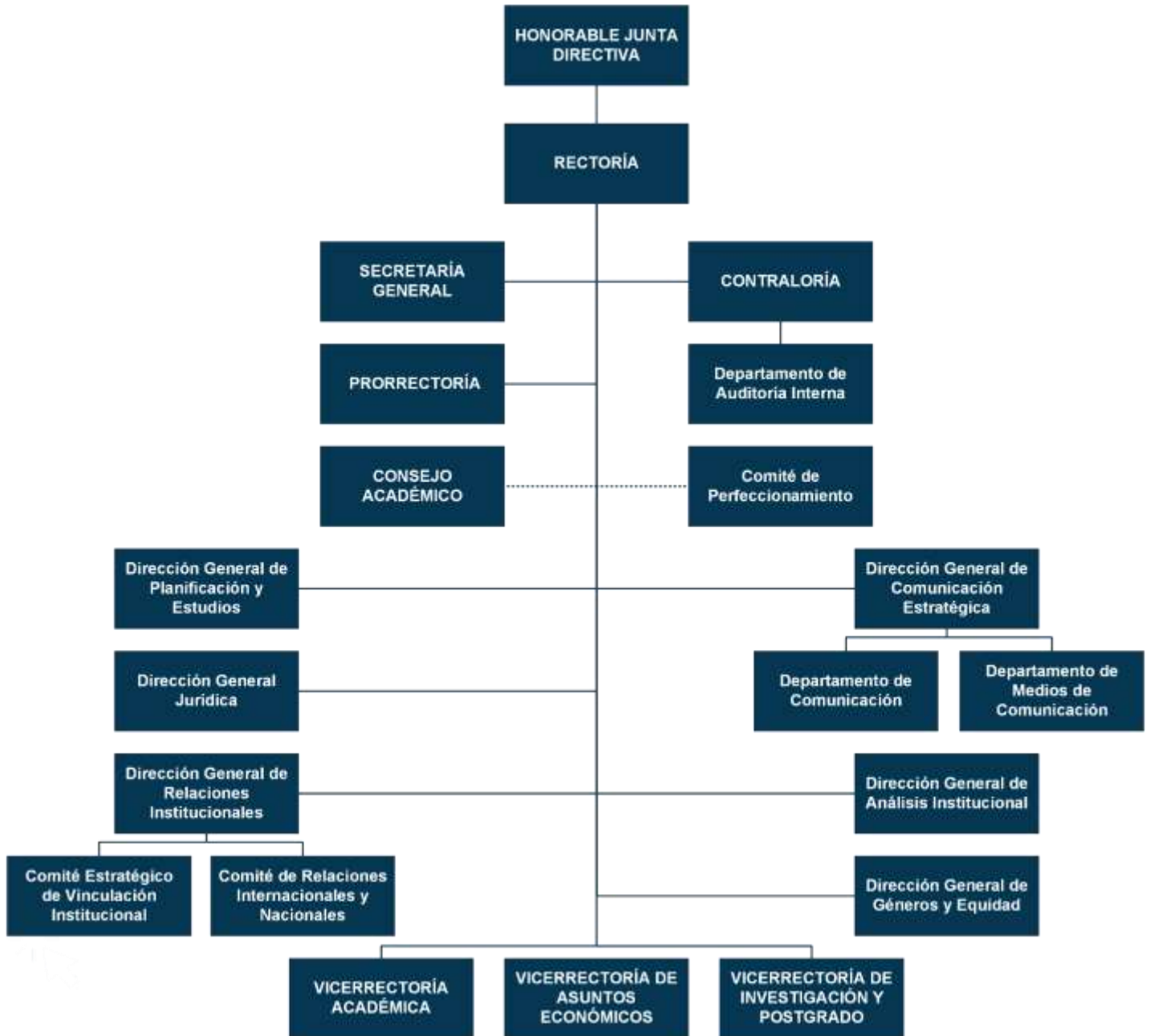
Valores Institucionales

- **Compromiso:** Respetamos la palabra dada y la obligación contraída.
- **Empatía:** Nos identificamos afectiva y mentalmente con el estado de ánimo y las emociones del otro para comprender sus mensajes.
- **Equidad:** Cualidad que consiste en tratar con imparcialidad a las personas, según sus méritos.
- **Integridad:** Actuamos con probidad y rectitud, teniendo una conducta intachable.
- **Pensamiento Crítico:** Exigimos rigor y exactitud para evaluar razonamientos y hechos, que se han aceptado como verdaderos.
- **Responsabilidad:** Respondemos a las consecuencias de las acciones y omisiones realizadas libremente en el desarrollo de las actividades de docencia, investigación, servicio a la comunidad y nuestro entorno natural.

Líneas Estratégicas

- **Gestión Institucional;** para el desarrollo sostenible y armónico de la UBB.
- **Docencia de Pregrado;** formando con excelencia a través de una gestión moderna y de calidad.
- **Investigación, Innovación y Creación Artística;** pilar fundamental para el desarrollo de la sociedad.
- **Docencia de Postgrado;** cultivo del conocimiento de frontera.
- **Vinculación con el Medio;** construyendo con la comunidad la transformación y desarrollo de la sociedad.
- **Gestión de Calidad;** fortaleciendo la autorregulación y el mejoramiento continuo para responder con excelencia a las necesidades del entorno.





Nota: Estructura Organizacional según Decretos Universitarios N°1471 del 11 de diciembre de 1992; N°1240, 1241, 1242 y 1243 del 1 de julio de 2008; N°1270 del 8 de junio de 2009; N°280 del 29 de septiembre de 1999, N°2785 del 2 de mayo de 2018, Decreto N°057 de 2004 y N°1244 de 2006; Decreto N°850 del 8 de marzo de 2021.



UNIVERSIDAD DEL BÍO-BÍO

Docencia y Resultados del Proceso de Formación





Carreras y Programas Sede Concepción

Arquitectura

Bachillerato en Ciencias

Contador Público y Auditor

Diseño Industrial

Ingeniería Civil

Ingeniería Civil Eléctrica

Ingeniería Civil en Automatización

Ingeniería Civil en Industrias de la Madera

Ingeniería Civil en Informática

Ingeniería Civil Industrial

Ingeniería Civil Mecánica

Ingeniería Civil Química

Ingeniería Comercial

Ingeniería de Ejecución en Computación e Informática

Ingeniería de Ejecución en Electricidad

Ingeniería de Ejecución en Electrónica

Ingeniería de Ejecución en Mecánica

Ingeniería en Construcción

Ingeniería Estadística

Trabajo Social

Fuente: VRA/Dirección de Docencia.

Carreras y Programas Sede Chillán

Bachillerato en Ciencias

Contador Público y Auditor

Diseño Gráfico

Enfermería

Fonoaudiología

Ingeniería Civil en Informática

Ingeniería Comercial

Ingeniería en Alimentos

Ingeniería en Recursos Naturales

Nutrición y Dietética

Pedagogía en Castellano y Comunicación

Pedagogía en Ciencias Naturales

Pedagogía en Educación Matemática

Pedagogía en Educación Parvularia

Pedagogía en Educación Física

Pedagogía en Educación General Básica

Pedagogía en Historia y Geografía

Pedagogía en Inglés

Psicología

Trabajo Social

Fuente: VRA/Dirección de Docencia.

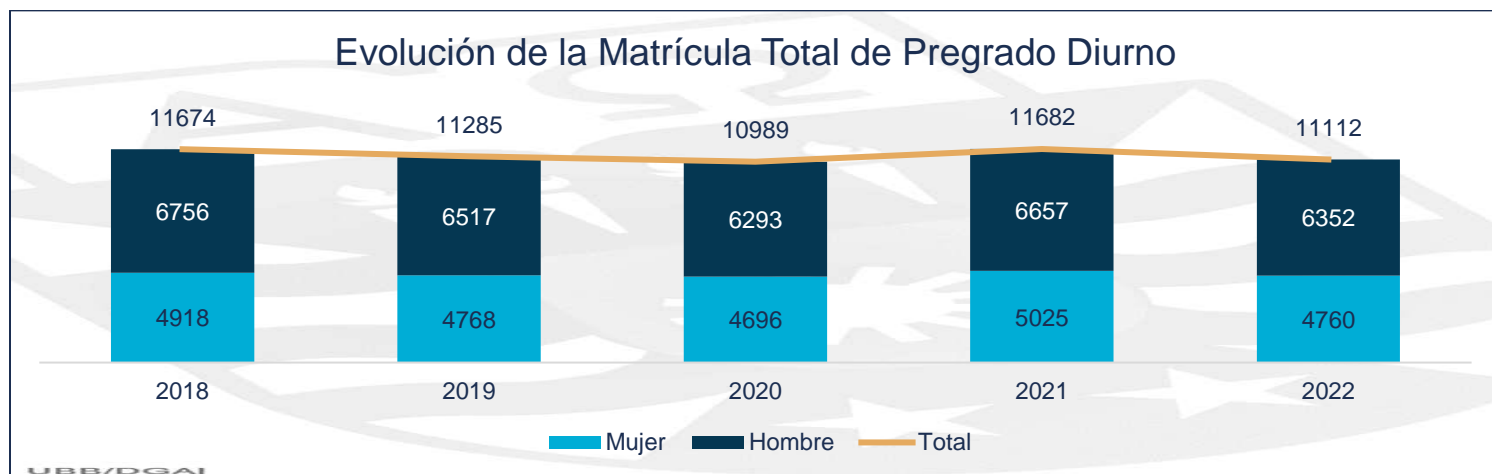
Matrícula Total Pregrado Diurno



UNIVERSIDAD DEL BÍO-BÍO

Carreras y Programas	Sede	Campus	Año 2022				
			Matrícula Total	Nº Mujeres	% Mujeres	Nº Hombres	% Hombres
Arquitectura	Concepción	Concepción	570	312	54,7%	258	45,3%
Diseño Industrial	Concepción	Concepción	185	95	51,4%	90	48,6%
Ingeniería en Construcción	Concepción	Concepción	450	113	25,1%	337	74,9%
Trabajo Social	Concepción	Concepción	260	186	71,5%	74	28,5%
Bachillerato en Ciencias	Concepción	Concepción	45	20	44,4%	25	55,6%
Ingeniería Estadística	Concepción	Concepción	51	22	43,1%	29	56,9%
Ingeniería Civil Química	Concepción	Concepción	388	190	49,0%	198	51,0%
Ingeniería Civil Industrial	Concepción	Concepción	777	315	40,5%	462	59,5%
Ingeniería Civil	Concepción	Concepción	566	167	29,5%	399	70,5%
Ingeniería Civil en Industrias de la Madera	Concepción	Concepción	51	13	25,5%	38	74,5%
Ingeniería Civil Mecánica	Concepción	Concepción	392	27	6,9%	365	93,1%
Ingeniería Civil en Informática	Concepción	Concepción	489	49	10,0%	440	90,0%
Ingeniería Civil en Automatización	Concepción	Concepción	390	28	7,2%	362	92,8%
Ingeniería Civil Eléctrica	Concepción	Concepción	339	22	6,5%	317	93,5%
Ingeniería de Ejecución en Electricidad	Concepción	Concepción	258	10	3,9%	248	96,1%
Ingeniería de Ejecución en Mecánica	Concepción	Concepción	216	10	4,6%	206	95,4%
Ingeniería de Ejecución en Electrónica	Concepción	Concepción	104	6	5,8%	98	94,2%
Ingeniería de Ejecución en Computación e Informática	Concepción	Concepción	323	25	7,7%	298	92,3%
Contador Público y Auditor	Concepción	Concepción	237	136	57,4%	101	42,6%
Ingeniería Comercial	Concepción	Concepción	444	214	48,2%	230	51,8%
Ingeniería en Alimentos	Chillán	Fernando May	94	59	62,8%	35	37,2%
Enfermería	Chillán	Fernando May	333	258	77,5%	75	22,5%
Nutrición y Dietética	Chillán	Fernando May	288	236	81,9%	52	18,1%
Fonoaudiología	Chillán	Fernando May	282	231	81,9%	51	18,1%
Ingeniería Civil en Informática	Chillán	Fernando May	342	47	13,7%	295	86,3%
Ingeniería Comercial	Chillán	Fernando May	328	159	48,5%	169	51,5%
Contador Público y Auditor	Chillán	Fernando May	199	111	55,8%	88	44,2%
Diseño Gráfico	Chillán	Fernando May	223	140	62,8%	83	37,2%
Trabajo Social	Chillán	La Castilla	243	187	77,0%	56	23,0%
Psicología	Chillán	Fernando May	324	236	72,8%	88	27,2%
Bachillerato en Ciencias	Chillán	Fernando May	62	37	59,7%	25	40,3%
Ingeniería en Recursos Naturales	Chillán	Fernando May	158	65	41,1%	93	58,9%
Pedagogía en Educación Física	Chillán	Fernando May	261	59	22,6%	202	77,4%
Pedagogía en Castellano y Comunicación	Chillán	La Castilla	209	154	73,7%	55	26,3%
Pedagogía en Ciencias Naturales	Chillán	La Castilla	130	70	53,8%	60	46,2%
Pedagogía en Inglés	Chillán	La Castilla	278	173	62,2%	105	37,8%
Pedagogía en Historia y Geografía	Chillán	La Castilla	194	87	44,8%	107	55,2%
Pedagogía en Educación Parvularia	Chillán	La Castilla	210	210	100,0%	0	0,0%
Pedagogía en Educación General Básica	Chillán	La Castilla	245	192	78,4%	53	21,6%
Pedagogía en Educación Matemática	Chillán	La Castilla	174	89	51,1%	85	48,9%
Total Carreras y Programas			11112	4760	42,8%	6352	57,2%

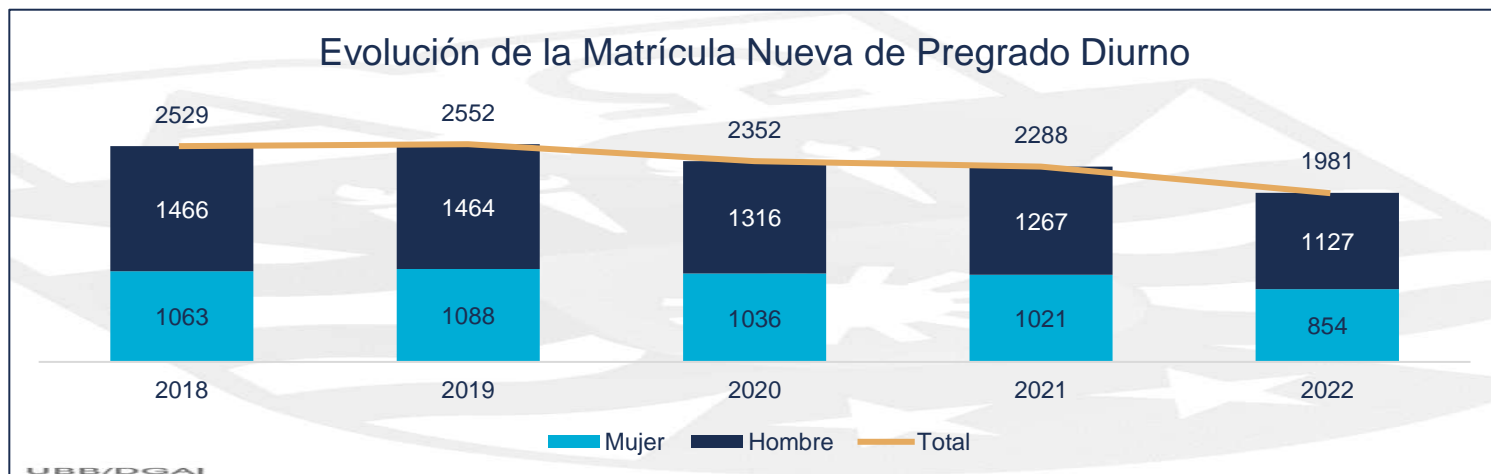
Fuente: VRA/DARCA; Elaborado por: DGAI; Fecha de corte: 30 de abril 2022 (Proceso SIES).



Fuente: VRA/DARCA; Elaborado por: DGAI; Fecha de corte: 30 de abril (Proceso SIES).

Carreras y Programas	Sede	Campus	Cohorte 2022				
			Admisión	Nº Mujeres	% Mujeres	Nº Hombres	% Hombres
Arquitectura	Concepción	Concepción	96	53	55,2%	43	44,8%
Diseño Industrial	Concepción	Concepción	30	10	33,3%	20	66,7%
Ingeniería en Construcción	Concepción	Concepción	85	22	25,9%	63	74,1%
Trabajo Social	Concepción	Concepción	51	35	68,6%	16	31,4%
Bachillerato en Ciencias	Concepción	Concepción	17	10	58,8%	7	41,2%
Ingeniería Estadística	Concepción	Concepción	7	3	42,9%	4	57,1%
Ingeniería Civil Química	Concepción	Concepción	55	33	60,0%	22	40,0%
Ingeniería Civil Industrial	Concepción	Concepción	116	52	44,8%	64	55,2%
Ingeniería Civil	Concepción	Concepción	87	20	23,0%	67	77,0%
Ingeniería Civil en Industrias de la Madera	Concepción	Concepción	6	2	33,3%	4	66,7%
Ingeniería Civil Mecánica	Concepción	Concepción	69	3	4,3%	66	95,7%
Ingeniería Civil en Informática	Concepción	Concepción	92	15	16,3%	77	83,7%
Ingeniería Civil en Automatización	Concepción	Concepción	64	4	6,3%	60	93,8%
Ingeniería Civil Eléctrica	Concepción	Concepción	65	7	10,8%	58	89,2%
Ingeniería De Ejecución en Electricidad	Concepción	Concepción	27	1	3,7%	26	96,3%
Ingeniería De Ejecución en Mecánica	Concepción	Concepción	18	0	0,0%	18	100,0%
Ingeniería De Ejecución en Electrónica	Concepción	Concepción	23	0	0,0%	23	100,0%
Ingeniería De Ejecución en Computación e Informática	Concepción	Concepción	69	5	7,2%	64	92,8%
Contador Público y Auditor	Concepción	Concepción	38	22	57,9%	16	42,1%
Ingeniería Comercial	Concepción	Concepción	82	29	35,4%	53	64,6%
Ingeniería en Alimentos	Chillán	Fernando May	12	8	66,7%	4	33,3%
Enfermería	Chillán	Fernando May	57	46	80,7%	11	19,3%
Nutrición y Dietética	Chillán	Fernando May	58	43	74,1%	15	25,9%
Fonoaudiología	Chillán	Fernando May	51	39	76,5%	12	23,5%
Ingeniería Civil en Informática	Chillán	Fernando May	72	13	18,1%	59	81,9%
Ingeniería Comercial	Chillán	Fernando May	65	24	36,9%	41	63,1%
Contador Público y Auditor	Chillán	Fernando May	41	24	58,5%	17	41,5%
Diseño Gráfico	Chillán	Fernando May	43	30	69,8%	13	30,2%
Trabajo Social	Chillán	La Castilla	54	42	77,8%	12	22,2%
Psicología	Chillán	Fernando May	70	55	78,6%	15	21,4%
Bachillerato en Ciencias	Chillán	Fernando May	30	18	60,0%	12	40,0%
Ingeniería en Recursos Naturales	Chillán	Fernando May	29	10	34,5%	19	65,5%
Pedagogía en Educación Física	Chillán	Fernando May	52	8	15,4%	44	84,6%
Pedagogía en Castellano y Comunicación	Chillán	La Castilla	34	22	64,7%	12	35,3%
Pedagogía en Ciencias Naturales	Chillán	La Castilla	20	15	75,0%	5	25,0%
Pedagogía en Inglés	Chillán	La Castilla	55	30	54,5%	25	45,5%
Pedagogía en Historia y Geografía	Chillán	La Castilla	37	17	45,9%	20	54,1%
Pedagogía en Educación Parvularia	Chillán	La Castilla	35	35	100,0%	0	0,0%
Pedagogía en Educación General Básica	Chillán	La Castilla	44	37	84,1%	7	15,9%
Pedagogía en Educación Matemática	Chillán	La Castilla	25	12	48,0%	13	52,0%
Total Carreras y Programas			1981	854	43,1%	1127	56,9%

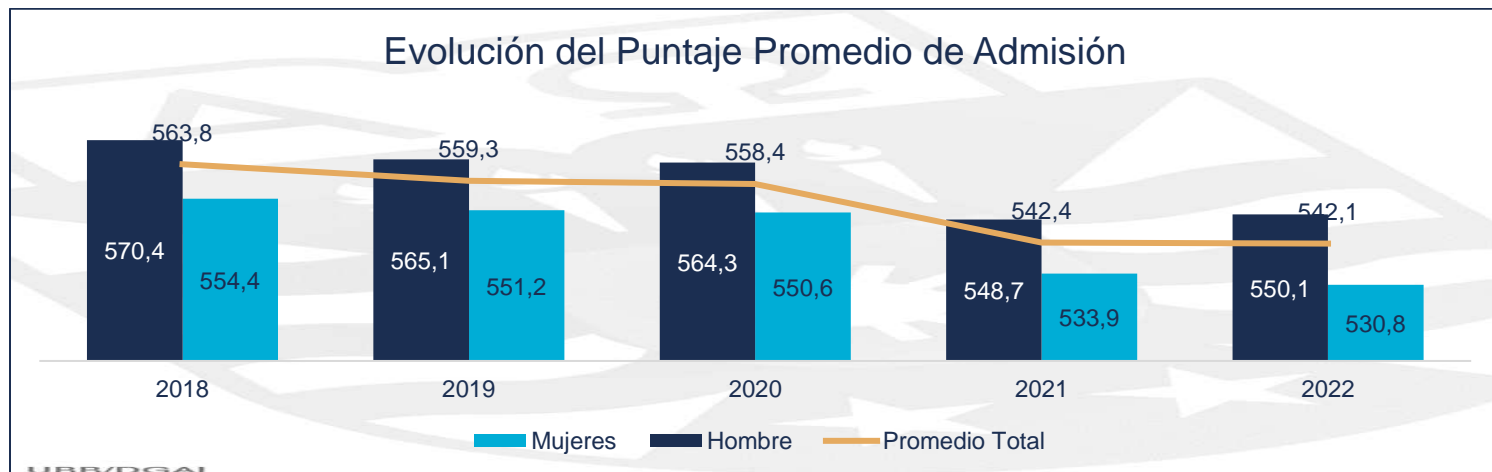
Fuente: VRA/DARCA; Elaborado por: DGAI; Fecha de corte: 30 de abril 2022 (Proceso SIES).



Fuente: VRA/DARCA; Elaborado por: DGAI; Fecha de corte: 30 de abril (Proceso SIES).

Carreras y Programas	Sede	Campus	Cohorte 2022				
			Mínimo PTU	Máximo PTU	Promedio PTU	Mujeres Promedio PAES	Hombres Promedio PAES
Arquitectura	Concepción	Concepción	474	736	589,8	580,1	602
Diseño Industrial	Concepción	Concepción	426	651	530,2	521,9	534,6
Ingeniería En Construcción	Concepción	Concepción	476	656	531,8	522,7	535,1
Trabajo Social	Concepción	Concepción	451	589	493,8	495,2	490,8
Bachillerato En Ciencias	Concepción	Concepción	469,5	609	512,8	509	518,3
Ingeniería Estadística	Concepción	Concepción	459	592,5	507,5	484,2	525
Ingeniería Civil Química	Concepción	Concepción	457	700	545,1	536,1	556,5
Ingeniería Civil Industrial	Concepción	Concepción	423,5	690,5	579	574,1	582,2
Ingeniería Civil	Concepción	Concepción	451	640	534,8	506,3	542,5
Ingeniería Civil en Industrias de la Madera	Concepción	Concepción	456,5	547,5	494,9	467,5	508,6
Ingeniería Civil Mecánica	Concepción	Concepción	459,5	642	540,6	588	538,1
Ingeniería Civil en Informática	Concepción	Concepción	441,5	691,5	591,8	561,2	597,2
Ingeniería Civil en Automatización	Concepción	Concepción	451,5	646,5	541,2	558,1	540
Ingeniería Civil Eléctrica	Concepción	Concepción	423	706	552,9	566,6	551,5
Ingeniería de Ejecución En Electricidad	Concepción	Concepción	417	638,5	504,6	417	508
Ingeniería de Ejecución En Mecánica	Concepción	Concepción	456,5	568,5	502	-	502
Ingeniería de Ejecución En Electrónica	Concepción	Concepción	454,5	643	520,5	-	520,5
Ingeniería de Ejecución En Computación e Informática	Concepción	Concepción	366,5	656	539,5	554,3	538
Contador Público Y Auditor	Concepción	Concepción	402	675	528,2	516,3	544
Ingeniería Comercial	Concepción	Concepción	451	621	535	518,6	544,3
Ingeniería En Alimentos	Chillán	Fernando May	442	566,5	487,9	481,9	499,8
Enfermería	Chillán	Fernando May	503	705,5	570,5	570,6	570,1
Nutrición y Dietética	Chillán	Fernando May	428,5	646	530,3	528,9	533,8
Fonoaudiología	Chillán	Fernando May	374,5	676,5	507,9	506,5	512
Ingeniería Civil En Informática	Chillán	Fernando May	451	712	593,8	577,8	596,8
Ingeniería Comercial	Chillán	Fernando May	436,5	711,5	527,7	513,9	536,3
Contador Público Y Auditor	Chillán	Fernando May	360,5	639	520,3	501,1	546,3
Diseño Grafico	Chillán	Fernando May	476	675,5	550,7	548,9	554,9
Trabajo Social	Chillán	La Castilla	395,5	615,5	519,7	511,8	550,3
Psicología	Chillán	Fernando May	434	673,5	565,9	560,9	586,4
Bachillerato En Ciencias	Chillán	Fernando May	417	574,5	502,1	494,4	513
Ingeniería En Recursos Naturales	Chillán	Fernando May	451	651	514,8	503,4	520,2
Pedagogía En Educación Física	Chillán	Fernando May	476	627	530,5	524,5	531,2
Pedagogía En Castellano Y Comunicación	Chillán	La Castilla	448,5	685,5	525,5	514,1	542,4
Pedagogía En Ciencias Naturales	Chillán	La Castilla	283	605	499,5	488	534,1
Pedagogía En Ingles	Chillán	La Castilla	414	657	540,6	535,1	547,2
Pedagogía en Historia y Geografía	Chillán	La Castilla	488,5	727,5	553,6	528,2	576,4
Pedagogía en Educación Parvularia	Chillán	La Castilla	213,5	589,5	494,8	494,8	-
Pedagogía en Educación General Básica	Chillán	La Castilla	408,5	634	530,9	523,7	570,6
Pedagogía en Educación Matemática	Chillán	La Castilla	477	674	570,9	544,5	593,2
Total Carreras y Programas			213,5	736	542,1	530,8	550,1

Fuente: VRA/DARCA; Elaborado por: DGAI; Fecha de corte: Proceso de Admisión 2022.



Fuente: VRA/DARCA; Elaborado por: DGAI; Fecha de corte: Proceso de Admisión.

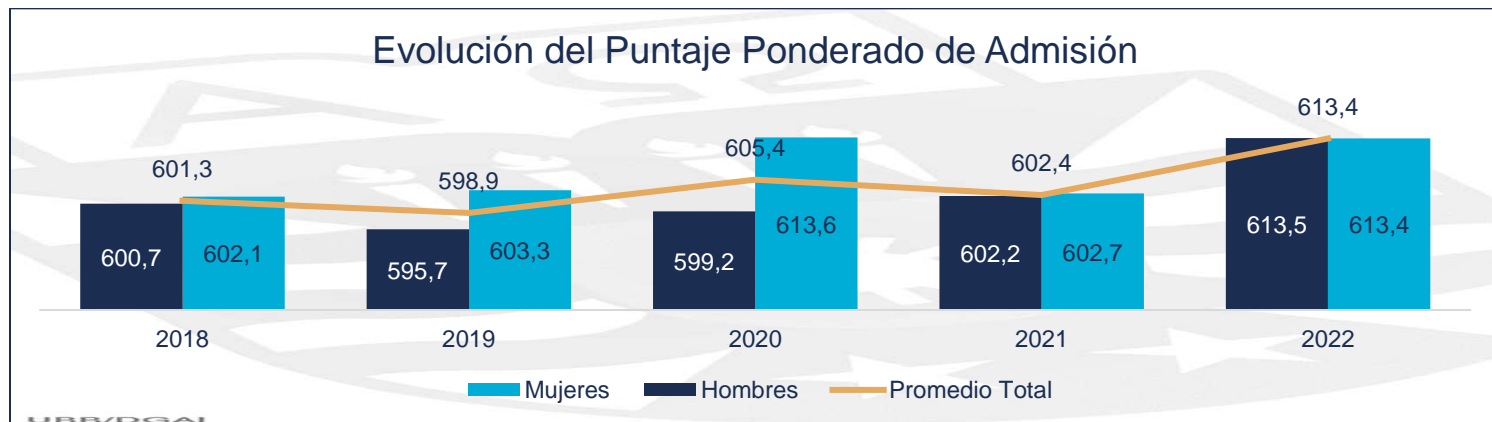
Puntaje Ponderado de Admisión



UNIVERSIDAD DEL BÍO-BÍO

Carreras y Programas	Sede	Campus	Cohorte 2022					
			Último Seleccionado	Mínimo	Máximo	Promedio	Mujeres Promedio	Hombres Promedio
Arquitectura	Concepción	Concepción	633,1	632,1	774	674,7	672,2	677,8
Diseño Industrial	Concepción	Concepción	497,7	497,7	729,7	573,0	585,1	566,5
Ingeniería En Construcción	Concepción	Concepción	515,8	491,55	749	587,0	603,8	580,8
Trabajo Social	Concepción	Concepción	508,1	485,5	661,9	535,0	536,9	531,1
Bachillerato En Ciencias	Concepción	Concepción	469,8	469,8	634,6	543,1	548,4	535,7
Ingeniería Estadística	Concepción	Concepción	583,1	522,3	656,7	587,3	598,5	578,9
Ingeniería Civil Química	Concepción	Concepción	603,6	602,8	751,2	647,9	650,4	644,8
Ingeniería Civil Industrial	Concepción	Concepción	648,4	648,4	759,3	684,0	683,6	684,3
Ingeniería Civil	Concepción	Concepción	598,6	563,5	741,2	636,7	631,1	638,2
Ingeniería Civil En Industrias De La Madera	Concepción	Concepción	453	453	561,7	488,5	508,5	478,5
Ingeniería Civil Mecánica	Concepción	Concepción	535,9	525,3	719,2	601,3	599,0	601,5
Ingeniería Civil En Informática	Concepción	Concepción	633,1	633,1	751,9	668,4	665,0	669,0
Ingeniería Civil En Automatización	Concepción	Concepción	540,6	516	730,3	607,2	610,9	606,9
Ingeniería Civil Eléctrica	Concepción	Concepción	581,3	581,3	775,8	650,2	679,2	647,3
Ingeniería De Ejecución En Electricidad	Concepción	Concepción	467,3	467,3	704,9	564,9	564,6	564,9
Ingeniería De Ejecución En Mecánica	Concepción	Concepción	462,5	462,5	704,6	542,2	-	542,2
Ingeniería De Ejecución En Electrónica	Concepción	Concepción	489,4	489,4	756	568,1	-	568,1
Ingeniería De Ejecución En Computación E Informática	Concepción	Concepción	560,8	546	719,3	603,4	616,3	602,1
Contador Público Y Auditor	Concepción	Concepción	485,4	485,4	727,4	589,9	600,5	575,8
Ingeniería Comercial	Concepción	Concepción	549,35	504,65	689,7	588,2	588,7	587,9
Ingeniería En Alimentos	Chillán	Fernando May	499,75	499,75	675,85	575,9	576,5	574,8
Enfermería	Chillán	Fernando May	605,85	601,85	759,25	630,7	632,5	623,7
Nutrición Y Dietética	Chillán	Fernando May	574,3	560,7	679,2	599,3	603,2	589,3
Fonoaudiología	Chillán	Fernando May	531,65	485,85	732,05	560,3	562,4	554,2
Ingeniería Civil En Informática	Chillán	Fernando May	620,3	620,3	762,1	673,9	674,3	673,9
Ingeniería Comercial	Chillán	Fernando May	558,45	546,05	745,25	612,4	611,9	612,7
Contador Público Y Auditor	Chillán	Fernando May	561,1	486,7	767,2	614,7	616,3	612,6
Diseño Grafico	Chillán	Fernando May	551,8	520	708,4	600,7	603,8	593,4
Trabajo Social	Chillán	La Castilla	586,4	525,9	723,2	601,7	600,4	606,6
Psicología	Chillán	Fernando May	666,1	666,1	784,5	696,3	696,3	696,2
Bachillerato En Ciencias	Chillán	Fernando May	502,5	468,3	659,3	545,6	550,2	539,1
Ingeniería En Recursos Naturales	Chillán	Fernando May	453,85	453,85	675	539,6	521,3	548,2
Pedagogía En Educación Física	Chillán	Fernando May	488,85	486,85	746	572,2	593,6	569,5
Pedagogía En Castellano Y Comunicación	Chillán	La Castilla	478,1	478,1	739,3	582,1	586,5	575,5
Pedagogía En Ciencias Naturales	Chillán	La Castilla	487,8	487,8	708	585,6	591,6	567,6
Pedagogía En Ingles	Chillán	La Castilla	477,2	477,2	770	599,2	606,3	590,8
Pedagogía En Historia Y Geografía	Chillán	La Castilla	493,25	493,25	782,55	606,0	589,1	621,0
Pedagogía En Educación Parvularia	Chillán	La Castilla	506,9	479,3	740,7	587,9	587,9	-
Pedagogía En Educación General Básica	Chillán	La Castilla	491,45	479,65	746,1	594,0	592,8	600,3
Educación Matemática	Chillán	La Castilla	505,9	505,9	740,9	646,5	637,6	654,1
Pedagogía En Educación Matemática	Chillán	La Castilla	505,9	505,9	740,9	646,5	637,6	654,1
Total Carreras y Programas			453	453	784,5	613,4	613,4	613,5

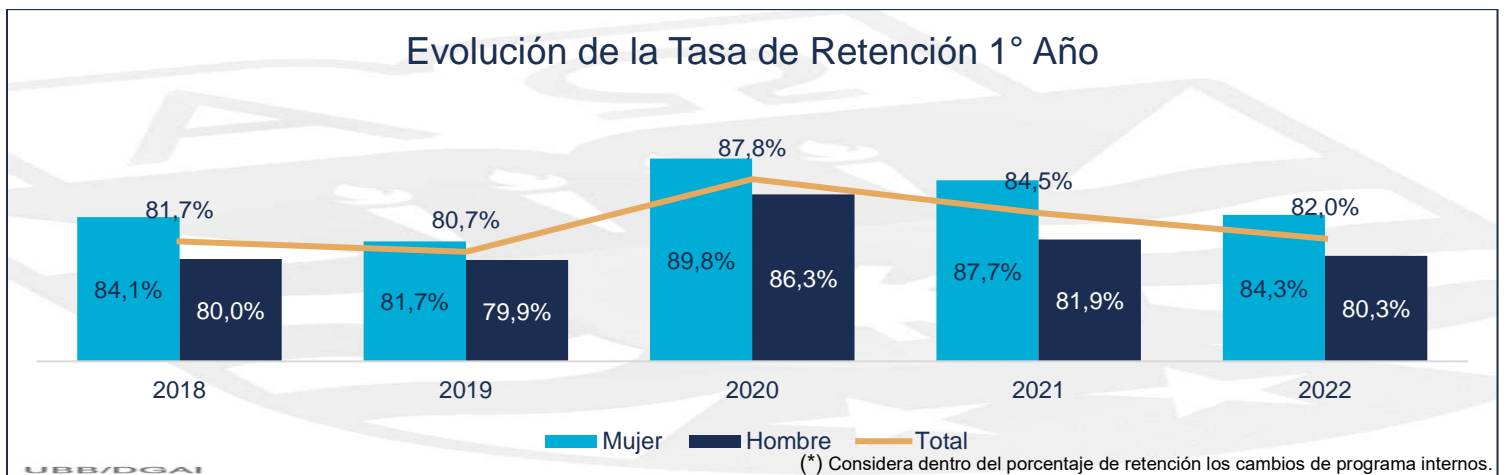
Fuente: VRA/DARCA; Elaborado por: DGAI; Fecha de corte: Proceso de Admisión 2022.



Fuente: VRA/DARCA; Elaborado por: DGAI; Fecha de corte: Proceso de Admisión.

Carreras y Programas	Sede	Campus	Cohorte 2022					
			Admisión	% Retención	Mujeres	% Retención	Hombres	% Retención
Arquitectura	Concepción	Concepción	96	84,4%	53	84,9%	43	83,7%
Diseño Industrial	Concepción	Concepción	30	80,0%	10	90,0%	20	75,0%
Ingeniería en Construcción	Concepción	Concepción	85	77,6%	22	86,4%	63	74,6%
Trabajo Social	Concepción	Concepción	51	86,3%	35	82,9%	16	93,8%
Bachillerato en Ciencias	Concepción	Concepción	17	29,4%	10	20,0%	7	42,9%
Ingeniería Estadística	Concepción	Concepción	7	57,1%	3	66,7%	4	50,0%
Ingeniería Civil Química	Concepción	Concepción	55	81,8%	33	75,8%	22	90,9%
Ingeniería Civil Industrial	Concepción	Concepción	116	89,7%	52	86,5%	64	92,2%
Ingeniería Civil	Concepción	Concepción	87	73,6%	20	70,0%	67	74,6%
Ingeniería Civil en Industrias de la Madera	Concepción	Concepción	6	66,7%	2	50,0%	4	75,0%
Ingeniería Civil Mecánica	Concepción	Concepción	69	75,4%	3	100,0%	66	74,2%
Ingeniería Civil en Informática	Concepción	Concepción	92	90,2%	15	86,7%	77	90,9%
Ingeniería Civil en Automatización	Concepción	Concepción	64	70,3%	4	100,0%	60	68,3%
Ingeniería Civil Eléctrica	Concepción	Concepción	65	80,0%	7	57,1%	58	82,8%
Ingeniería de Ejecución en Electricidad	Concepción	Concepción	27	70,4%	1	0,0%	26	73,1%
Ingeniería de Ejecución en Mecánica	Concepción	Concepción	18	77,8%	0	-	18	77,8%
Ingeniería de Ejecución en Electrónica	Concepción	Concepción	23	60,9%	0	-	23	60,9%
Ingeniería de Ejecución en Computación e Informática	Concepción	Concepción	69	79,7%	5	100,0%	64	78,1%
Contador Público y Auditor	Concepción	Concepción	38	76,3%	22	81,8%	16	68,8%
Ingeniería Comercial	Concepción	Concepción	82	82,9%	29	86,2%	53	81,1%
Ingeniería en Alimentos	Chillán	Fernando May	12	66,7%	8	87,5%	4	25,0%
Enfermería	Chillán	Fernando May	57	93,0%	46	93,5%	11	90,9%
Nutrición y Dietética	Chillán	Fernando May	58	84,5%	43	83,7%	15	86,7%
Fonoaudiología	Chillán	Fernando May	51	80,4%	39	79,5%	12	83,3%
Ingeniería Civil en Informática	Chillán	Fernando May	72	77,8%	13	84,6%	59	76,3%
Ingeniería Comercial	Chillán	Fernando May	65	89,2%	24	100,0%	41	82,9%
Contador Público y Auditor	Chillán	Fernando May	41	92,7%	24	91,7%	17	94,1%
Diseño Gráfico	Chillán	Fernando May	43	88,4%	30	93,3%	13	76,9%
Trabajo Social	Chillán	La Castilla	54	64,8%	42	61,9%	12	75,0%
Psicología	Chillán	Fernando May	70	88,6%	55	85,5%	15	100,0%
Bachillerato en Ciencias	Chillán	Fernando May	30	66,7%	18	83,3%	12	41,7%
Ingeniería en Recursos Naturales	Chillán	Fernando May	29	55,2%	10	50,0%	19	57,9%
Pedagogía en Educación Física	Chillán	Fernando May	52	82,7%	8	100,0%	44	79,5%
Pedagogía en Castellano y Comunicación	Chillán	La Castilla	34	88,2%	22	86,4%	12	91,7%
Pedagogía en Ciencias Naturales	Chillán	La Castilla	20	60,0%	15	60,0%	5	60,0%
Pedagogía en Inglés	Chillán	La Castilla	55	90,9%	30	93,3%	25	88,0%
Pedagogía en Historia y Geografía	Chillán	La Castilla	37	78,4%	17	82,4%	20	75,0%
Pedagogía en Educación Parvularia	Chillán	La Castilla	35	85,7%	35	85,7%	0	-
Pedagogía en Educación General Básica	Chillán	La Castilla	44	75,0%	37	75,7%	7	71,4%
Pedagogía en Educación Matemática	Chillán	La Castilla	25	68,0%	12	66,7%	13	69,2%
Total Carreras y Programas			1981	80,3%	854	82,2%	1127	78,8%

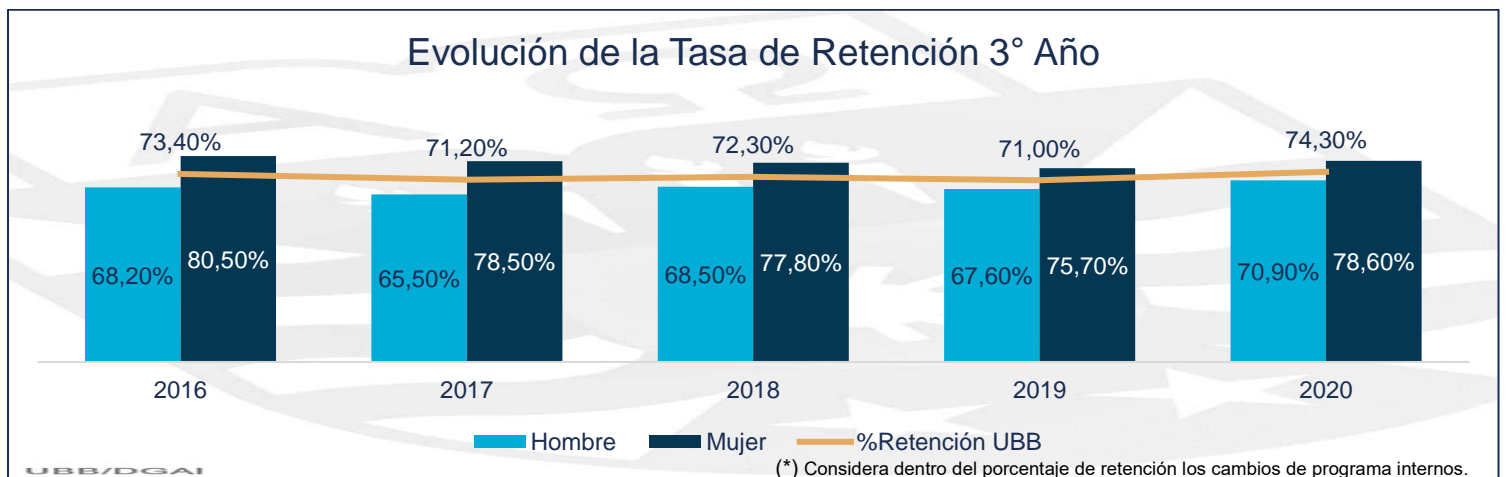
Fuente: VRA/DARCA; Elaborado por: DGAI; Fecha de corte: 30 de abril 2023.



Fuente: VRA/DARCA; Elaborado por: DGAI; Fecha de corte: 30 de abril.

Carreras y Programas	Sede	Campus	Cohorte 2020					
			Admisión	% Retención	Mujeres	% Retención	Hombres	% Retención
Arquitectura	Concepción	Concepción	96	63,5%	57	63,2%	39	64,1%
Diseño Industrial	Concepción	Concepción	57	64,9%	29	82,8%	28	46,4%
Ingeniería en Construcción	Concepción	Concepción	92	65,2%	21	81,0%	71	60,6%
Trabajo Social	Concepción	Concepción	62	79,0%	42	78,6%	20	80,0%
Ingeniería Estadística	Concepción	Concepción	10	30,0%	6	33,3%	4	25,0%
Ingeniería Civil Química	Concepción	Concepción	75	80,0%	36	77,8%	39	82,1%
Ingeniería Civil Industrial	Concepción	Concepción	128	80,5%	46	82,6%	82	79,3%
Ingeniería Civil	Concepción	Concepción	102	79,4%	29	75,9%	73	80,8%
Ingeniería Civil en Industrias de la Madera	Concepción	Concepción	4	0,0%	1	0,0%	3	0,0%
Ingeniería Civil Mecánica	Concepción	Concepción	65	69,2%	3	66,7%	62	69,4%
Ingeniería Civil en Informática	Concepción	Concepción	93	61,3%	7	42,9%	86	62,8%
Ingeniería Civil en Automatización	Concepción	Concepción	80	66,3%	6	83,3%	74	64,9%
Ingeniería Civil Eléctrica	Concepción	Concepción	63	63,5%	3	100,0%	60	61,7%
Ingeniería de Ejecución en Electricidad	Concepción	Concepción	48	64,6%	1	100,0%	47	63,8%
Ingeniería de Ejecución en Mecánica	Concepción	Concepción	23	65,2%	1	0,0%	22	68,2%
Ingeniería de Ejecución en Electrónica	Concepción	Concepción	26	42,3%	1	100,0%	25	40,0%
Ingeniería de Ejecución en Computación E Informática	Concepción	Concepción	80	57,5%	5	60,0%	75	57,3%
Contador Público y Auditor	Concepción	Concepción	55	72,7%	32	75,0%	23	69,6%
Ingeniería Comercial	Concepción	Concepción	78	60,3%	40	67,5%	38	52,6%
Ingeniería en Alimentos	Chillán	Fernando May	26	46,2%	12	41,7%	14	50,0%
Enfermería	Chillán	Fernando May	69	88,4%	59	88,1%	10	90,0%
Nutrición y Dietética	Chillán	Fernando May	60	70,0%	53	71,7%	7	57,1%
Fonoaudiología	Chillán	Fernando May	61	75,4%	51	76,5%	10	70,0%
Ingeniería Civil en Informática	Chillán	Fernando May	85	63,5%	12	66,7%	73	63,0%
Ingeniería Comercial	Chillán	Fernando May	66	78,8%	24	87,5%	42	73,8%
Contador Público y Auditor	Chillán	Fernando May	55	80,0%	29	82,8%	26	76,9%
Diseño Gráfico	Chillán	Fernando May	41	73,2%	26	73,1%	15	73,3%
Trabajo Social	Chillán	La Castilla	59	69,5%	42	71,4%	17	64,7%
Psicología	Chillán	Fernando May	69	82,6%	50	84,0%	19	78,9%
Ingeniería en Recursos Naturales	Chillán	Fernando May	38	68,4%	15	80,0%	23	60,9%
Pedagogía en Educación Física	Chillán	Fernando May	57	78,9%	19	73,7%	38	81,6%
Pedagogía en Castellano y Comunicación	Chillán	La Castilla	49	81,6%	35	82,9%	14	78,6%
Pedagogía en Ciencias Naturales	Chillán	La Castilla	40	70,0%	24	70,8%	16	68,8%
Pedagogía en Inglés	Chillán	La Castilla	71	77,5%	39	74,4%	32	81,3%
Pedagogía en Historia y Geografía	Chillán	La Castilla	45	71,1%	18	66,7%	27	74,1%
Pedagogía en Educación Parvularia	Chillán	La Castilla	58	79,3%	58	79,3%	0	-
Pedagogía en Educación General Básica	Chillán	La Castilla	71	90,1%	60	88,3%	11	100,0%
Pedagogía en Educación Matemática	Chillán	La Castilla	50	66,0%	24	79,2%	26	53,8%
Total Carreras y Programas			2307	71,4%	1016	76,6%	1291	67,3%

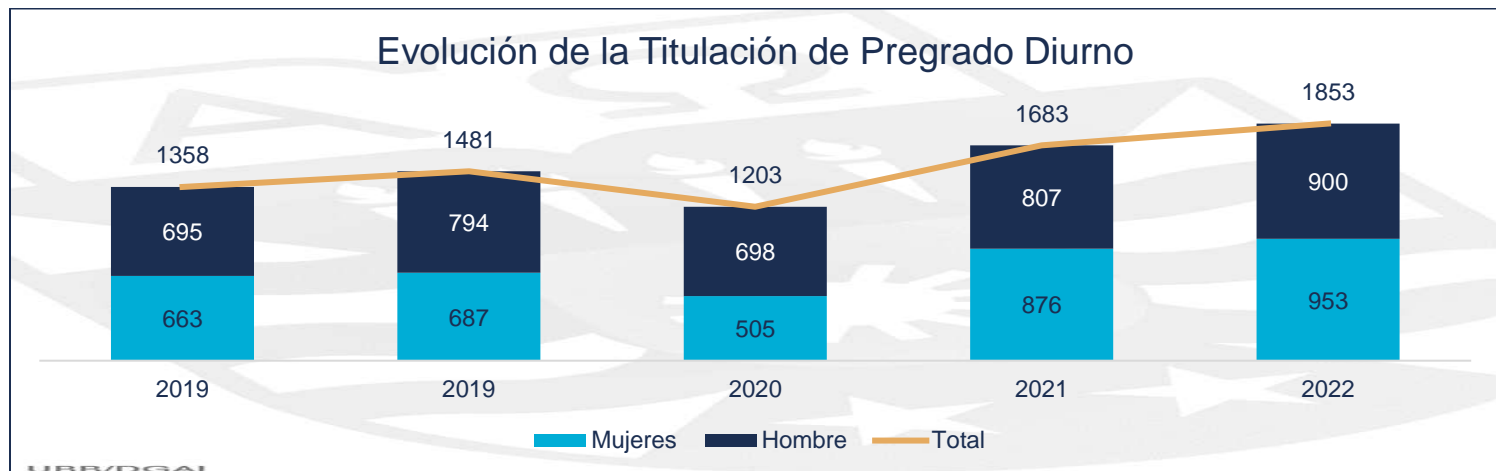
Fuente: VRA/DARCA; Elaborado por: DGAI; Fecha de corte: 30 de abril 2023.



Fuente: VRA/DARCA; Elaborado por: DGAI; Fecha de corte: 30 de abril.

Carreras y Programas	Sede	Campus	Año 2022				
			Titulados(as)	Nº Mujeres	% Mujeres	Nº Hombres	% Hombres
Arquitectura	Concepción	Concepción	74	39	52,7%	35	47,3%
Diseño Industrial	Concepción	Concepción	45	29	64,4%	16	35,6%
Ingeniería En Construcción	Concepción	Concepción	83	30	36,1%	53	63,9%
Trabajo Social	Concepción	Concepción	33	26	78,8%	7	21,2%
Ingeniería Estadística	Concepción	Concepción	10	4	40,0%	6	60,0%
Ingeniería Civil Química	Concepción	Concepción	49	23	46,9%	26	53,1%
Ingeniería Civil Industrial	Concepción	Concepción	107	50	46,7%	57	53,3%
Ingeniería Civil	Concepción	Concepción	87	26	29,9%	61	70,1%
Ingeniería Civil En Industrias de La Madera	Concepción	Concepción	7	1	14,3%	6	85,7%
Ingeniería Civil Mecánica	Concepción	Concepción	49	6	12,2%	43	87,8%
Ingeniería Civil en Informática	Concepción	Concepción	35	4	11,4%	31	88,6%
Ingeniería Civil en Automatización	Concepción	Concepción	35	3	8,6%	32	91,4%
Ingeniería Civil Eléctrica	Concepción	Concepción	55	4	7,3%	51	92,7%
Ingeniería De Ejecución en Electricidad	Concepción	Concepción	45	1	2,2%	44	97,8%
Ingeniería De Ejecución en Mecánica	Concepción	Concepción	18	0	0,0%	18	100,0%
Ingeniería De Ejecución en Electrónica	Concepción	Concepción	22	0	0,0%	22	100,0%
Ingeniería De Ejecución en Computación e Informática	Concepción	Concepción	47	4	8,5%	43	91,5%
Contador Público y Auditor	Concepción	Concepción	54	30	55,6%	24	44,4%
Ingeniería Comercial	Concepción	Concepción	87	40	46,0%	47	54,0%
Ingeniería en Alimentos	Chillán	Fernando May	13	7	53,8%	6	46,2%
Enfermería	Chillán	Fernando May	78	58	74,4%	20	25,6%
Nutrición y Dietética	Chillán	Fernando May	97	84	86,6%	13	13,4%
Fonoaudiología	Chillán	Fernando May	57	52	91,2%	5	8,8%
Ingeniería Civil en Informática	Chillán	Fernando May	32	5	15,6%	27	84,4%
Ingeniería Comercial	Chillán	Fernando May	48	28	58,3%	20	41,7%
Contador Público y Auditor	Chillán	Fernando May	49	32	65,3%	17	34,7%
Diseño Gráfico	Chillán	Fernando May	54	30	55,6%	24	44,4%
Trabajo Social	Chillán	La Castilla	48	41	85,4%	7	14,6%
Psicología	Chillán	Fernando May	41	31	75,6%	10	24,4%
Ingeniería en Recursos Naturales	Chillán	Fernando May	19	11	57,9%	8	42,1%
Pedagogía en Educación Física	Chillán	Fernando May	52	11	21,2%	41	78,8%
Pedagogía en Castellano y Comunicación	Chillán	La Castilla	59	45	76,3%	14	23,7%
Pedagogía en Ciencias Naturales	Chillán	La Castilla	10	7	70,0%	3	30,0%
Pedagogía en Inglés	Chillán	La Castilla	48	36	75,0%	12	25,0%
Pedagogía en Historia y Geografía	Chillán	La Castilla	47	16	34,0%	31	66,0%
Pedagogía en Educación Parvularia	Chillán	La Castilla	73	73	100,0%	0	0,0%
Pedagogía en Educación General Básica	Chillán	La Castilla	65	50	76,9%	15	23,1%
Pedagogía en Educación Matemática	Chillán	La Castilla	21	16	76,2%	5	23,8%
Total Carreras y Programas			1853	953	51,4%	900	48,6%

Fuente: VRA/DARCA; Elaborado por: DGAI; Fecha de corte: 28 de febrero 2023.

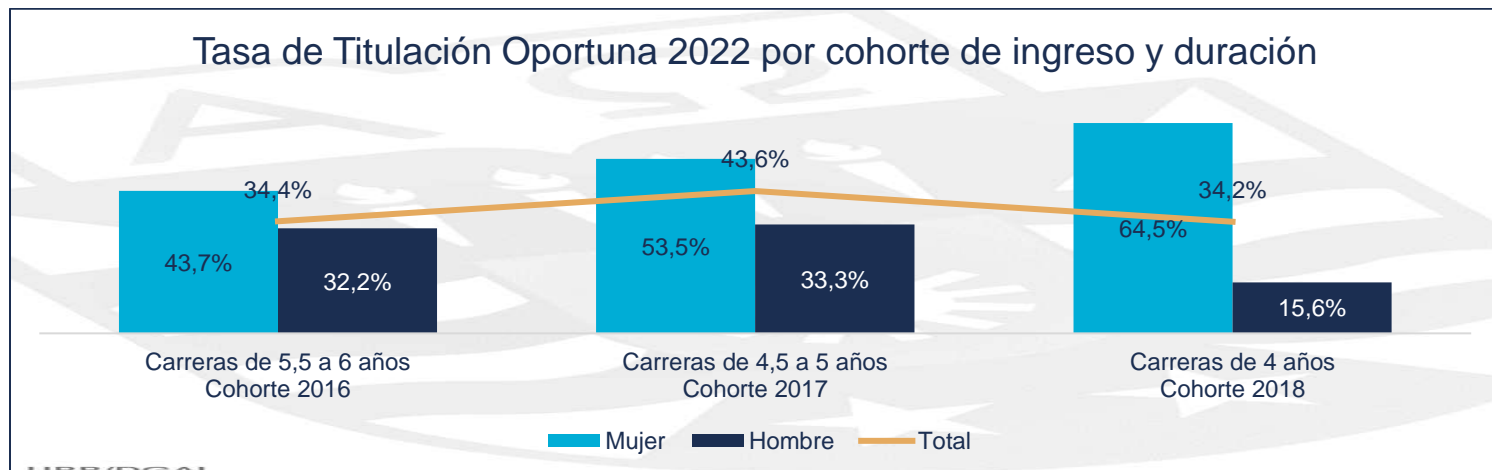


Fuente: VRA/DARCA; Elaborado por: DGAI; Fecha de corte: 28 de febrero.

Tasa de Titulación Oportuna

Carreras y Programas	Sede	Campus	Año 2022							
			Cohorte de ingreso	Duración Cohorte (Años)	Matrícula Nueva	% Titulación Oportuna	Mujeres		Hombres	
							Matrícula Nueva	% Tituladas Oportunas	Matrícula Nueva	% Titulados Oportunos
Ingeniería Civil en Automatización	Concepción	Concepción	2016	6	69	15,9%	6	16,7%	63	15,9%
Ingeniería Civil Química	Concepción	Concepción	2016	5,5	57	24,6%	23	34,8%	34	17,6%
Ingeniería Civil	Concepción	Concepción	2016	5,5	97	54,6%	25	60,0%	72	52,8%
Ingeniería Civil en Industrias de la Madera	Concepción	Concepción	2016	5,5	33	6,1%	6	0,0%	27	7,4%
Ingeniería Civil Mecánica	Concepción	Concepción	2016	5,5	63	30,2%	8	50,0%	55	27,3%
Ingeniería Civil Eléctrica	Concepción	Concepción	2016	5,5	59	52,5%	3	100,0%	56	50,0%
Total Carreras de 5,5 a 6 años					378	34,4%	71	43,7%	307	32,2%
Arquitectura	Concepción	Concepción	2017	5	93	9,7%	48	12,5%	45	6,7%
Ingeniería en Construcción	Concepción	Concepción	2017	5	86	19,8%	24	25,0%	62	17,7%
Trabajo Social	Concepción	Concepción	2017	5	48	45,8%	37	45,9%	11	45,5%
Ingeniería Estadística	Concepción	Concepción	2017	5	33	24,2%	9	22,2%	24	25,0%
Ingeniería Civil Industrial	Concepción	Concepción	2017	5	113	38,9%	49	49,0%	64	31,3%
Ingeniería Civil en Informática	Concepción	Concepción	2017	5	86	14,0%	7	28,6%	79	12,7%
Ingeniería Comercial	Concepción	Concepción	2017	5	92	58,7%	43	62,8%	49	55,1%
Ingeniería en Alimentos	Chillán	Fernando May	2017	5	40	15,0%	25	20,0%	15	6,7%
Enfermería	Chillán	Fernando May	2017	5	69	78,3%	50	80,0%	19	73,7%
Nutrición y Dietética	Chillán	Fernando May	2017	5	57	64,9%	50	64,0%	7	71,4%
Fonoaudiología	Chillán	Fernando May	2017	5	57	78,9%	49	81,6%	8	62,5%
Ingeniería Civil en Informática	Chillán	Fernando May	2017	5	68	27,9%	9	22,2%	59	28,8%
Ingeniería Comercial	Chillán	Fernando May	2017	5	64	56,3%	40	57,5%	24	54,2%
Diseño Gráfico	Chillán	Fernando May	2017	5	55	60,0%	31	64,5%	24	54,2%
Trabajo Social	Chillán	La Castilla	2017	5	52	57,7%	42	61,9%	10	40,0%
Psicología	Chillán	Fernando May	2017	5	69	79,7%	50	82,0%	19	73,7%
Ingeniería en Recursos Naturales	Chillán	Fernando May	2017	5	42	11,9%	16	18,8%	26	7,7%
Pedagogía en Castellano y Comunicación	Chillán	La Castilla	2017	5	55	47,3%	40	50,0%	15	40,0%
Pedagogía en Ciencias Naturales	Chillán	La Castilla	2017	5	24	16,7%	15	20,0%	9	11,1%
Pedagogía en Inglés	Chillán	La Castilla	2017	5	62	54,8%	38	68,4%	24	33,3%
Pedagogía en Historia y Geografía	Chillán	La Castilla	2017	5	53	52,8%	17	58,8%	36	50,0%
Pedagogía en Educación Matemática	Chillán	La Castilla	2017	5	35	31,4%	18	44,4%	17	17,6%
Diseño Industrial	Concepción	Concepción	2017	4,5	59	10,2%	26	11,5%	33	9,1%
Pedagogía en Educación Física	Chillán	Fernando May	2017	4,5	64	76,6%	20	85,0%	44	72,7%
Total Carreras de 4,5 a 5 años					1476	43,6%	753	53,5%	723	33,3%
Ingeniería de Ejecución en Electricidad	Concepción	Concepción	2018	4	72	9,7%	3	0,0%	69	10,1%
Ingeniería de Ejecución en Mecánica	Concepción	Concepción	2018	4	61	11,5%	3	0,0%	58	12,1%
Ingeniería de Ejecución en Electrónica	Concepción	Concepción	2018	4	65	7,7%	6	16,7%	59	6,8%
Ingeniería de Ejecución en Computación e Informática	Concepción	Concepción	2018	4	80	10,0%	5	0,0%	75	10,7%
Contador Público y Auditor	Concepción	Concepción	2018	4	74	44,6%	42	50,0%	32	37,5%
Contador Público y Auditor	Chillán	Fernando May	2018	4	53	49,1%	27	63,0%	26	34,6%
Pedagogía en Educación Parvularia	Chillán	La Castilla	2018	4	60	83,3%	60	83,3%	0	-
Pedagogía en Educación General Básica	Chillán	La Castilla	2018	4	61	72,1%	54	74,1%	7	57,1%
Total Carreras de 4 años					526	34,2%	200	64,5%	326	15,6%

Fuente: VRA/DARCA; Elaborado por: DGAI; Fecha de corte: 28 de febrero 2023.



Fuente: VRA/DARCA; Elaborado por: DGAI; Fecha de corte: 28 de febrero 2023.



Programas Sede Concepción

Contador Público y Auditor

Ingeniería Civil Industrial

Ingeniería Comercial

Ingeniería de Ejecución en Administración de Empresas

Ingeniería de Ejecución en Electricidad

Ingeniería de Ejecución en Mecánica

Técnico Universitario en Administración

Fuente: VRA/Dirección de Docencia.

Programas Sede Chillán

Contador Público y Auditor

Ingeniería Comercial

Ingeniería de Ejecución en Administración de Empresas

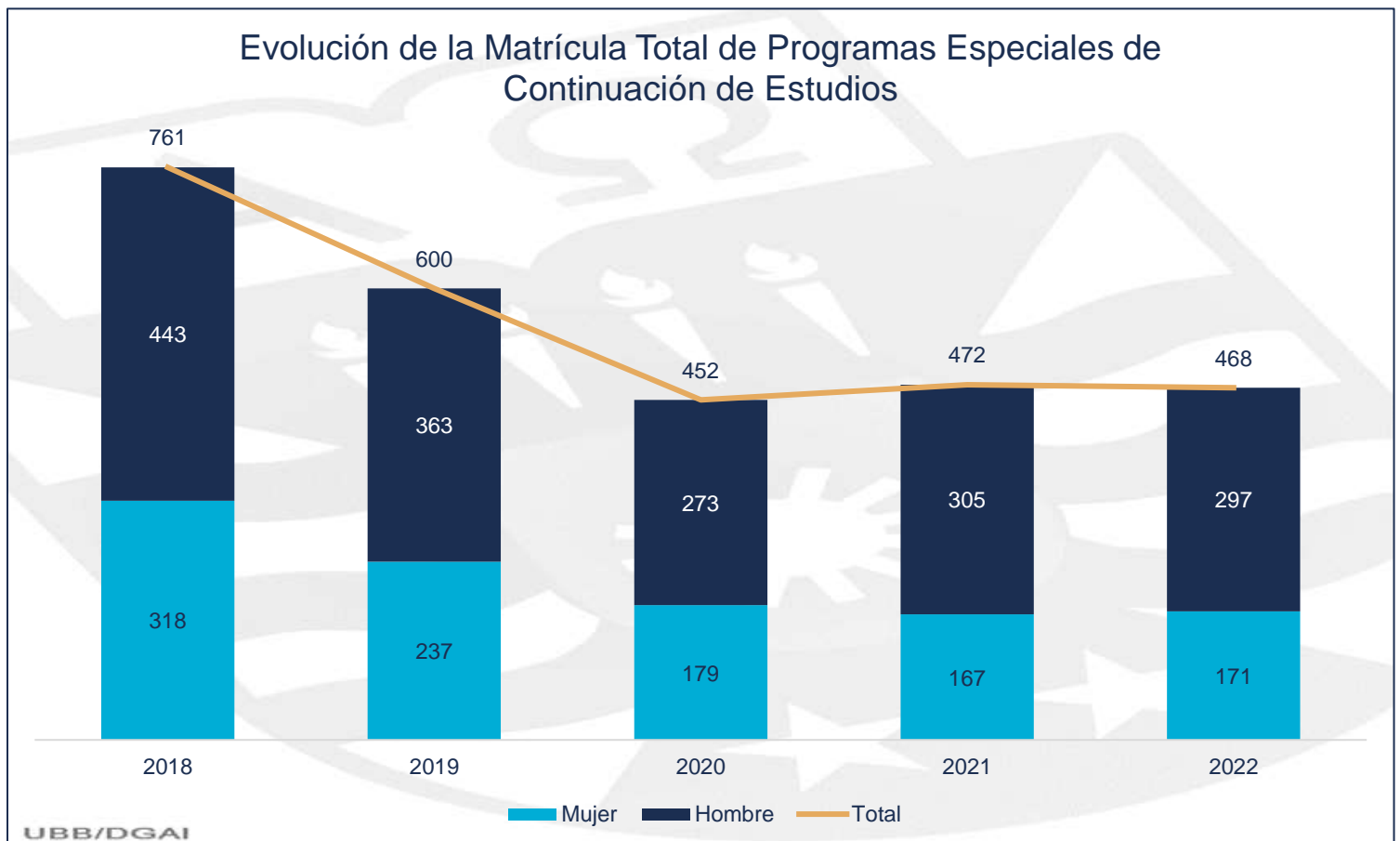
Técnico Universitario en Administración

Fuente: VRA/Dirección de Docencia.



Programas Especiales de Continuidad de Estudios	Sede	Campus	Año 2022				
			Matrícula Total	Nº Mujeres	% Mujeres	Nº Hombres	% Hombres
Ingeniería Civil Industrial	Concepción	Concepción	83	11	13,30%	72	86,70%
Ingeniería de Ejecución en Electricidad	Concepción	Concepción	79	4	5,10%	75	94,90%
Ingeniería de Ejecución en Mecánica	Concepción	Concepción	64	5	7,80%	59	92,20%
Ingeniería de Ejecución en Administración de Empresas	Concepción	Concepción	34	17	50,00%	17	50,00%
Técnico Universitario en Administración	Concepción	Concepción	27	18	66,70%	9	33,30%
Contador Público y Auditor	Concepción	Concepción	23	15	65,20%	8	34,80%
Ingeniería Comercial	Concepción	Concepción	35	19	54,30%	16	45,70%
Técnico Universitario en Administración	Chillán	Fernando May	30	21	70,00%	9	30,00%
Ingeniería de Ejecución en Administración de Empresas	Chillán	Fernando May	43	27	62,80%	16	37,20%
Ingeniería Comercial	Chillán	Fernando May	38	26	68,40%	12	31,60%
Contador Público y Auditor	Chillán	Fernando May	12	8	66,70%	4	33,30%
Total Programas Especiales de Continuidad de Estudios			468	171	36,54%	297	63,46%

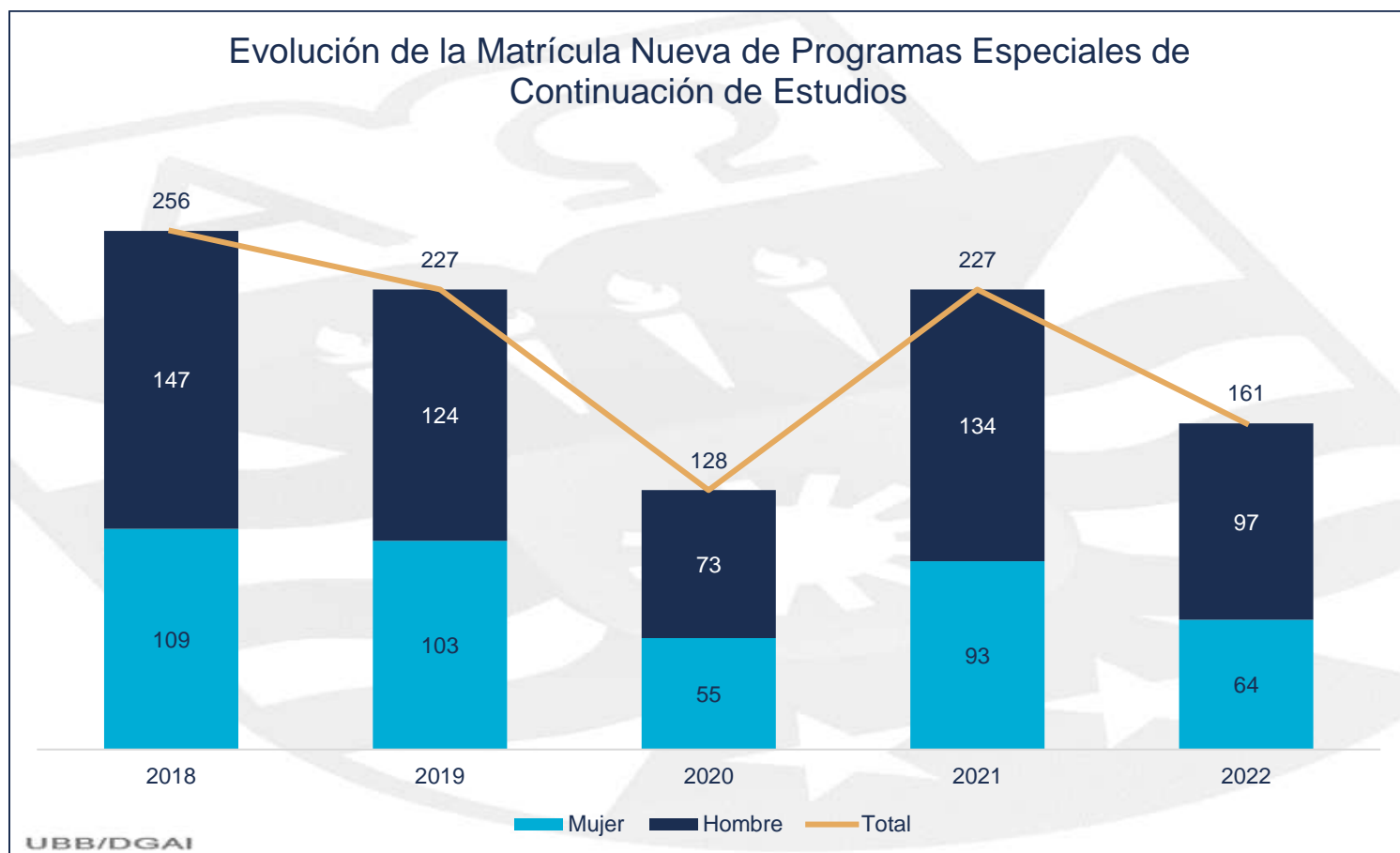
Fuente: VRA/DARCA; Elaborado por: DGAI; Fecha de corte: 30 de abril 2022 (Proceso SIES).



Fuente: VRA/DARCA; Elaborado por: DGAI; Fecha de corte: 30 de abril (Proceso SIES).

Programas Especiales de Continuidad de Estudios	Sede	Campus	Cohorte 2022				
			Admisión	Nº Mujeres	% Mujeres	Nº Hombres	% Hombres
Ingeniería Civil Industrial	Concepción	Concepción	20	1	5,0%	19	95,0%
Ingeniería de Ejecución en Electricidad	Concepción	Concepción	22	2	9,1%	20	90,9%
Ingeniería de Ejecución en Mecánica	Concepción	Concepción	26	2	7,7%	24	92,3%
Ingeniería de Ejecución en Administración de Empresas	Concepción	Concepción	11	5	45,5%	6	54,5%
Técnico Universitario en Administración	Concepción	Concepción	9	5	55,6%	4	44,4%
Contador Público y Auditor	Concepción	Concepción	11	8	72,7%	3	27,3%
Ingeniería Comercial	Concepción	Concepción	10	6	60,0%	4	40,0%
Técnico Universitario en Administración	Chillán	Fernando May	19	14	73,7%	5	26,3%
Ingeniería de Ejecución en Administración de Empresas	Chillán	Fernando May	12	6	50,0%	6	50,0%
Ingeniería Comercial	Chillán	Fernando May	9	7	77,8%	2	22,2%
Contador Público y Auditor	Chillán	Fernando May	12	8	66,7%	4	33,3%
Total Programas Especiales de Continuidad de Estudios			161	64	39,75%	97	60,25%

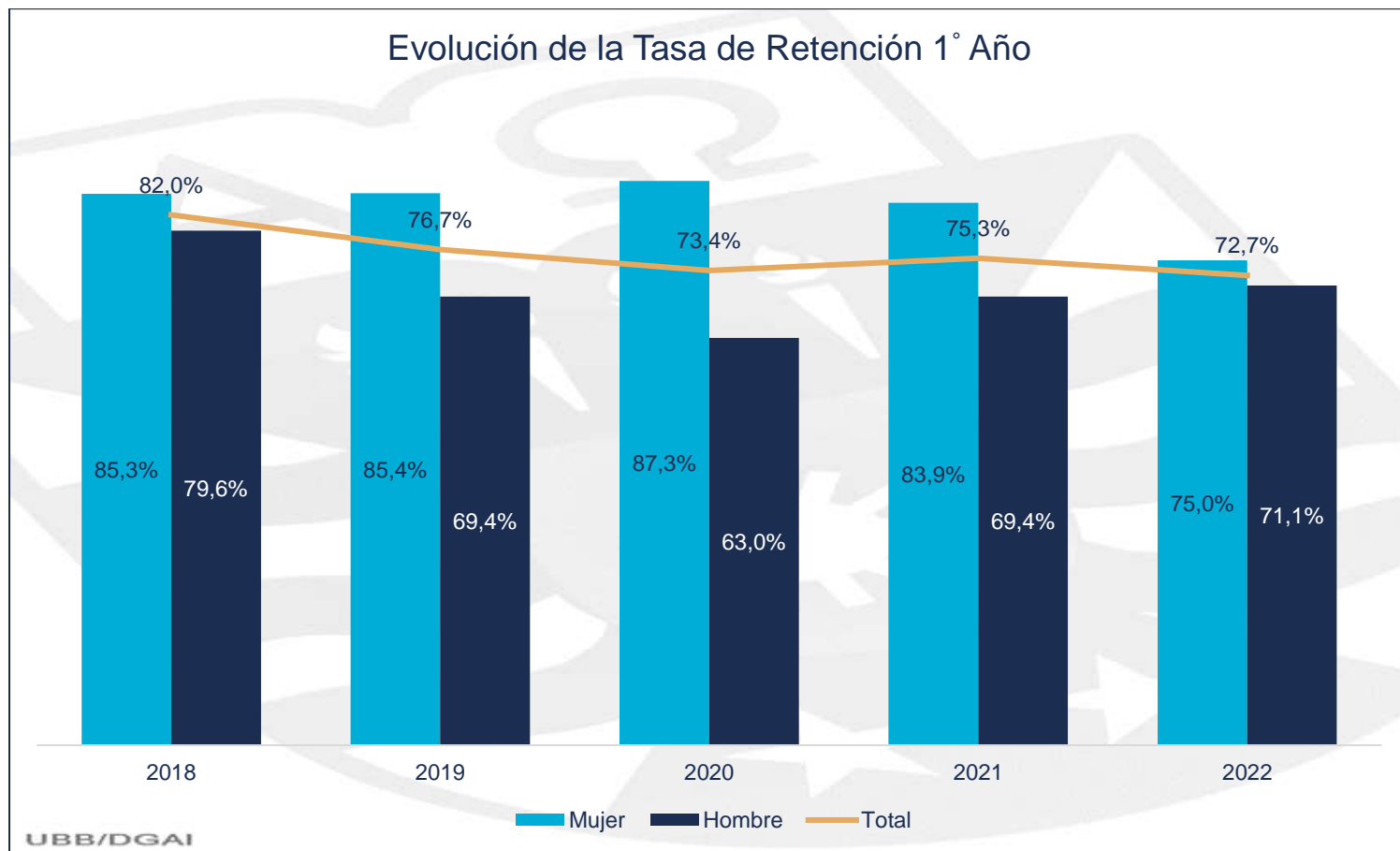
Fuente: VRA/DARCA; Elaborado por: DGAI; Fecha de corte: 30 de abril 2022 (Proceso SIES).



Fuente: VRA/DARCA; Elaborado por: DGAI; Fecha de corte: 30 de abril (Proceso SIES).

Programas Especiales de Continuidad de Estudios	Sede	Campus	Cohorte 2022					
			Admisión	% Retención	Mujeres	% Retención	Hombres	% Retención
Ingeniería Civil Industrial	Concepción	Concepción	20	65,0%	1	0,0%	19	68,4%
Ingeniería de Ejecución en Electricidad	Concepción	Concepción	22	72,7%	2	50,0%	20	75,0%
Ingeniería de Ejecución en Mecánica	Concepción	Concepción	26	69,2%	2	50,0%	24	70,8%
Ingeniería de Ejecución en Administración de Empresas	Concepción	Concepción	11	90,9%	5	80,0%	6	100,0%
Técnico Universitario en Administración	Concepción	Concepción	9	77,8%	5	100,0%	4	50,0%
Contador Público y Auditor	Concepción	Concepción	11	100,0%	8	100,0%	3	100,0%
Ingeniería Comercial	Concepción	Concepción	10	90,0%	6	100,0%	4	75,0%
Técnico Universitario en Administración	Chillán	Fernando May	19	52,6%	14	50,0%	5	60,0%
Ingeniería de Ejecución en Administración de Empresas	Chillán	Fernando May	12	58,3%	6	50,0%	6	66,7%
Ingeniería Comercial	Chillán	Fernando May	9	88,9%	7	100,0%	2	50,0%
Contador Público y Auditor	Chillán	Fernando May	12	66,7%	8	75,0%	4	50,0%
Total Programas Especiales de Continuidad de Estudios			161	72,7%	64	75,0%	97	71,1%

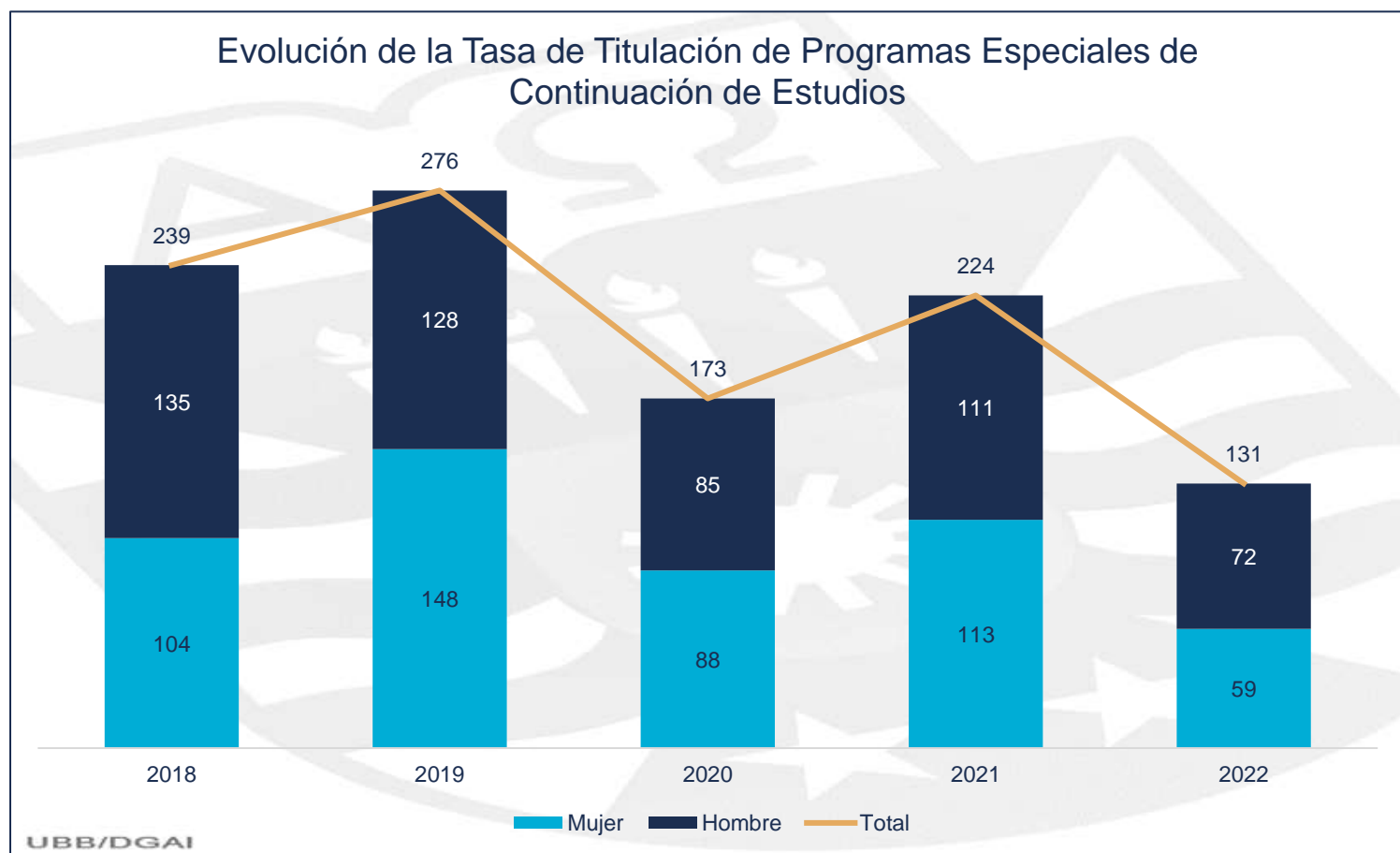
Fuente: VRA/DARCA; Elaborado por: DGAI; Fecha de corte: 30 de abril 2023.



Fuente: VRA/DARCA; Elaborado por: DGAI; Fecha de corte: 30 de abril.

Programas Especiales de Continuidad de Estudios	Sede	Campus	Año 2022				
			Graduados	Nº Mujeres	% Mujeres	Nº Hombres	% Hombres
Ingeniería en Construcción	Concepción	Concepción	1	0	0,00%	1	100,00%
Ingeniería Civil Industrial	Concepción	Concepción	12	2	16,70%	10	83,30%
Ingeniería de Ejecución en Electricidad	Concepción	Concepción	17	1	5,90%	16	94,10%
Ingeniería de Ejecución en Mecánica	Concepción	Concepción	16	1	6,30%	15	93,80%
Ingeniería de Ejecución en Administración de Empresas	Concepción	Concepción	15	12	80,00%	3	20,00%
Técnico Universitario en Administración	Concepción	Concepción	10	5	50,00%	5	50,00%
Ingeniería Comercial	Concepción	Concepción	8	5	62,50%	3	37,50%
Técnico Universitario en Administración	Chillán	Fernando May	10	6	60,00%	4	40,00%
Técnico Universitario en Administración	Chillán	Los Ángeles	1	0	0,00%	1	100,00%
Ingeniería de Ejecución en Administración de Empresas	Chillán	Fernando May	19	13	68,40%	6	31,60%
Ingeniería de Ejecución en Administración de Empresas	Chillán	Los Ángeles	2	0	0,00%	2	100,00%
Ingeniería Comercial	Chillán	Fernando May	20	14	70,00%	6	30,00%
Total Programas Especiales de Continuidad de Estudios			131	59	45,0%	72	55,0%

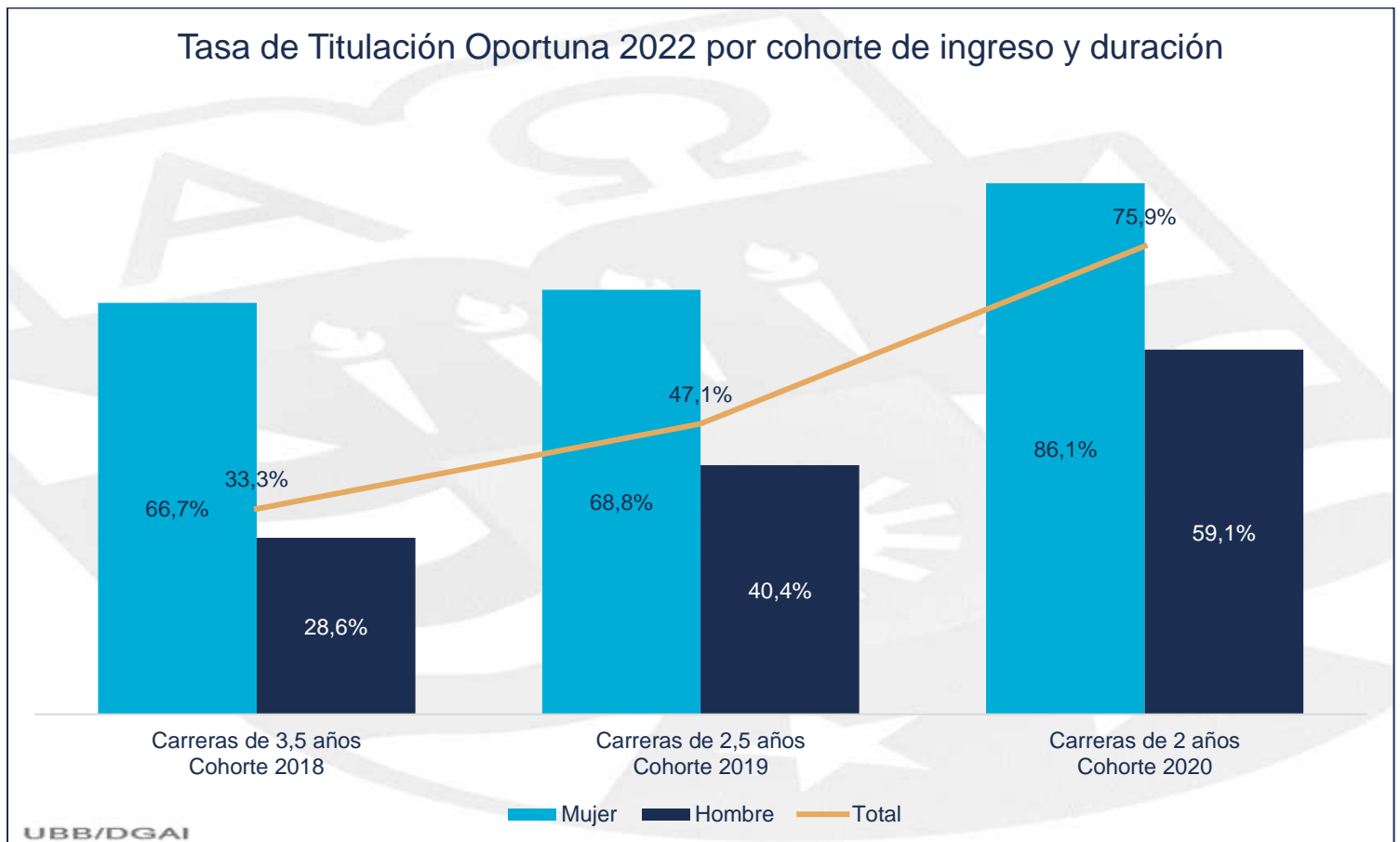
Fuente: VRA/DARCA; Elaborado por: DGAI; Fecha de corte: 28 de febrero 2023.



Fuente: VRA/DARCA; Elaborado por: DGAI; Fecha de corte: 28 de febrero.

Programa Especiales de Continuidad de Estudios	Sede	Campus	Año 2022							
			Cohorte de ingreso	Duración Cohorte (Años)	Matrícula Nueva	% Titulación Oportuna	Mujeres		Hombres	
							Matrícula Nueva	% Tituladas Oportunas	Matrícula Nueva	% Titulados Oportunos
Ingeniería Civil Industrial	Concepción	Concepción	2018	3,5	24	33,3%	3	66,7%	21	28,6%
Total Programas de 3,5 años					24	33,3%	3	66,7%	21	28,6%
Ingeniería de Ejecución en Electricidad	Concepción	Concepción	2019	2,5	25	28,0%	1	0,0%	24	29,2%
Ingeniería de Ejecución en Mecánica	Concepción	Concepción	2019	2,5	15	33,3%	2	50,0%	13	30,8%
Ingeniería Comercial	Concepción	Concepción	2019	2,5	14	57,1%	6	66,7%	8	50,0%
Ingeniería Comercial	Chillán	Fernando May	2019	2,5	14	85,7%	7	85,7%	7	85,7%
Total Programas de 2,5 años					68	47,1%	16	68,8%	52	40,4%
Ingeniería de Ejecución en Administración De Empresas	Concepción	Concepción	2020	2	14	78,6%	10	90,0%	4	50,0%
Técnico Universitario en Administración	Concepción	Concepción	2020	2	9	77,8%	5	80,0%	4	75,0%
Técnico Universitario en Administración	Chillán	Fernando May	2020	2	15	53,3%	8	75,0%	7	28,6%
Ingeniería de Ejecución en Administración de Empresas	Chillán	Fernando May	2020	2	20	90,0%	13	92,3%	7	85,7%
Total Programas de 2 años					58	75,9%	36	86,1%	22	59,1%

Fuente: VRA/DARCA; Elaborado por: DGAI; Fecha de corte: 28 de febrero 2023.



Fuente: VRA/DARCA; Elaborado por: DGAI; Fecha de corte: 28 de febrero 2023.



Programas de Doctorado Sede Concepción (*)

Doctorado en Arquitectura y Urbanismo

Doctorado en Economía y Gestión de la Información

Doctorado en Ingeniería

Doctorado en Ingeniería de Materiales Y Procesos Sustentables

Doctorado en Matemática Aplicada

Fuente: VRIP/Dirección de Postgrado.

(*) Oferta de Programas con Matrícula Nueva.

Programas de Doctorado Sede Chillán (*)

Doctorado en Ciencias con Mención en Recursos Naturales Renovables

Doctorado en Economía y Gestión de la Información

Doctorado en Educación

Doctorado en Ingeniería de Alimentos

Fuente: VRIP/Dirección de Postgrado.

(*) Oferta de Programas con Matrícula Nueva.



Programas de Magíster Sede Concepción

Magíster en Ciencias de la Computación

Magíster en Ciencias Físicas

Magíster en Gestión de Empresas

Magíster en Hábitat Sustentable y Eficiencia Energética

Magíster en Ingeniería Industrial

Magíster en Matemática

Magíster en Patrimonio Arquitectónico y Urbano

Fuente: VRIP/Dirección de Postgrado.

(*) Oferta de Programas con Matrícula Nueva.

Programas de Magíster Sede Chillán

Magíster en Ciencias Biológicas

Magíster en Ciencias de la Computación

Magíster en Ciencias e Ingeniería en Alimentos

Magíster en Educación

Magíster en Enseñanza de las Ciencias

Magíster en Gestión de Empresas

Magíster en Salud Pública

Fuente: VRIP/Dirección de Postgrado.

(*) Oferta de Programas con Matrícula Nueva.

Matrícula Total Programas de Postgrado

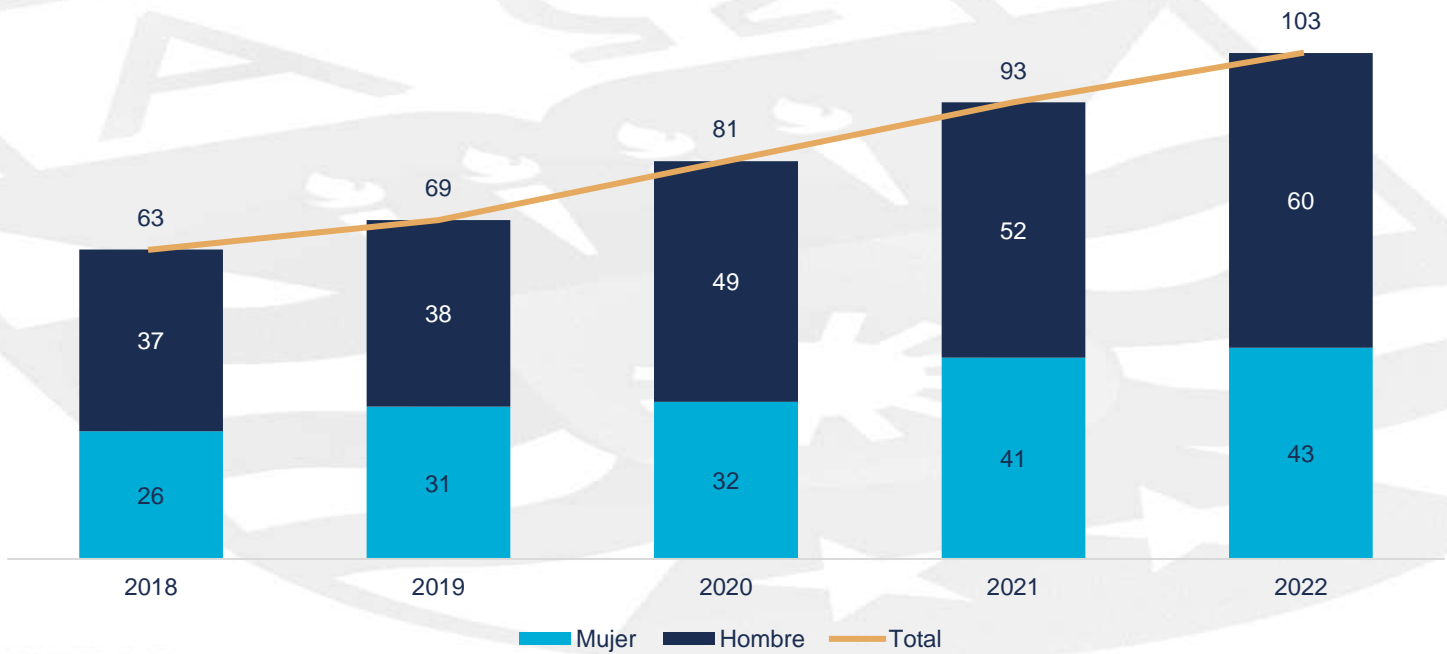
Programas de Doctorado	Sede	Campus	Año 2022				
			Matrícula Total	Mujeres	% Mujeres	Hombres	% Hombres
Doctorado en Matemática Aplicada	Concepción	Concepción	17	4	23,5%	13	76,5%
Doctorado en Arquitectura y Urbanismo	Concepción	Concepción	26	11	42,3%	15	57,7%
Doctorado en Ingeniería de Materiales y Procesos Sustentables	Concepción	Concepción	13	3	23,1%	10	76,9%
Doctorado en Ingeniería	Concepción	Concepción	7	2	28,6%	5	71,4%
Doctorado en Economía y Gestión de la Información	Concepción	Concepción	3	2	66,7%	1	33,3%
Doctorado en Ingeniería de Alimentos	Chillán	Fernando May	15	10	66,7%	5	33,3%
Doctorado en Educación	Chillán	La Castilla	10	7	70,0%	3	30,0%
Doctorado en Ciencias con Mención en Recursos Naturales Renovables	Chillán	Fernando May	9	4	44,4%	5	55,6%
Doctorado en Economía y Gestión de la Información	Chillán	Fernando May	3	0	0,0%	3	100,0%
Total Programas de Doctorado			103	43	41,7%	60	58,3%

Fuente: VRA/DARCA; Elaborado por: DGAI; Fecha de corte: 15 de mayo 2022 (Proceso SIES).

Programas de Magíster	Sede	Campus	Año 2022				
			Matrícula Total	Mujeres	% Mujeres	Hombres	% Hombres
Magíster en Ciencias de la Computación	Concepción	Concepción	8	0	0,0%	8	100,0%
Magíster en Ciencias Físicas	Concepción	Concepción	5	0	0,0%	5	100,0%
Magíster en Construcción en Madera	Concepción	Concepción	1	0	0,0%	1	100,0%
Magíster en Gestión de Empresas	Concepción	Concepción	25	17	68,0%	8	32,0%
Magíster en Hábitat Sustentable y Eficiencia Energética	Concepción	Concepción	16	7	43,8%	9	56,3%
Magíster en Ingeniería Industrial	Concepción	Concepción	16	3	18,8%	13	81,3%
Magíster en Matemática	Concepción	Concepción	19	5	26,3%	14	73,7%
Magíster en Patrimonio Arquitectónico y Urbano	Concepción	Concepción	11	9	81,8%	2	18,2%
Magíster Latinoamericano en Arquitectura	Concepción	Concepción	2	1	50,0%	1	50,0%
Magíster en Ciencias Biológicas	Chillán	Fernando May	4	1	25,0%	3	75,0%
Magíster en Ciencias de la Computación	Chillán	Fernando May	2	0	0,0%	2	100,0%
Magíster en Ciencias e Ingeniería en Alimentos	Chillán	Fernando May	6	3	50,0%	3	50,0%
Magíster en Enseñanza de las Ciencias	Chillán	Fernando May	4	0	0,0%	4	100,0%
Magíster en Gestión de Empresas	Chillán	Fernando May	17	8	47,1%	9	52,9%
Magíster en Salud Pública	Chillán	Fernando May	45	24	53,3%	21	46,7%
Magíster en Educación	Chillán	La Castilla	27	16	59,3%	11	40,7%
Magíster en Historia de Occidente	Chillán	La Castilla	3	1	33,3%	2	66,7%
Total Programas de Magíster			211	95	45,0%	116	55,0%

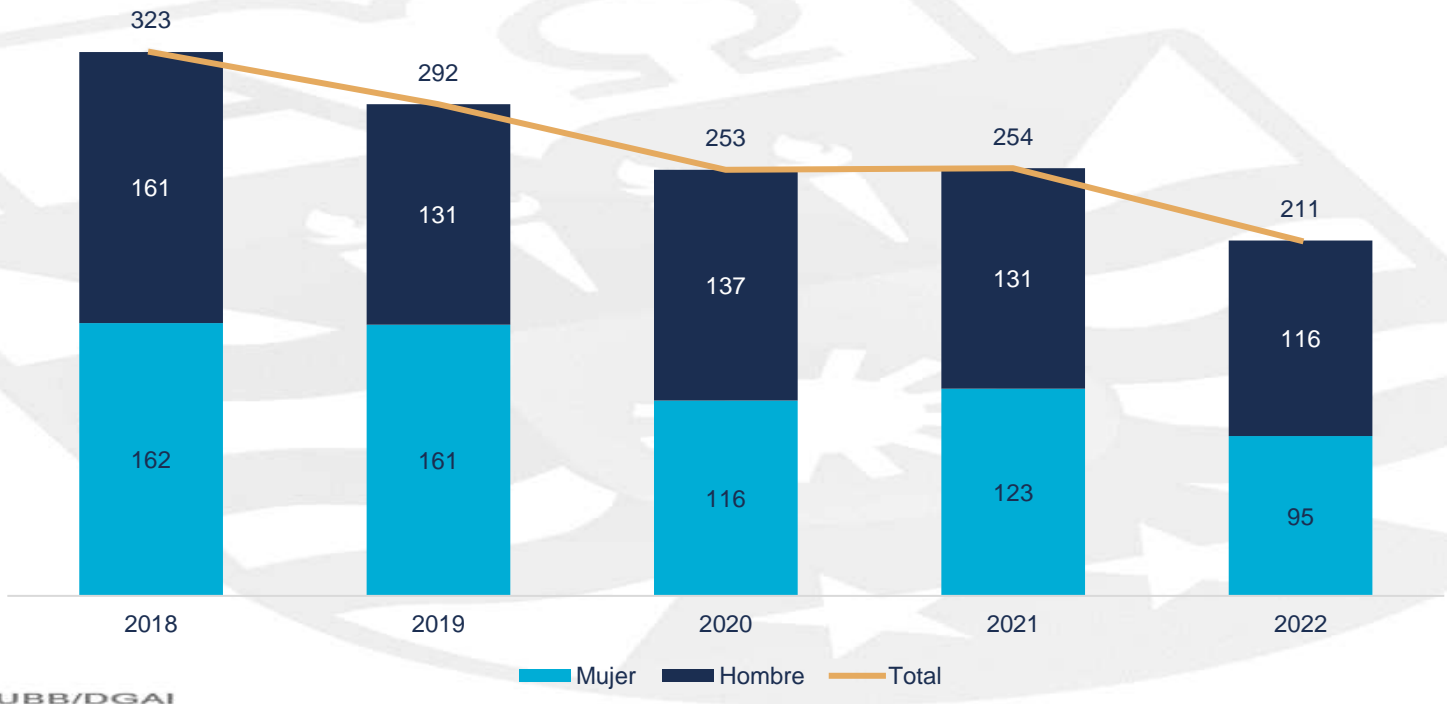
Fuente: VRA/DARCA; Elaborado por: DGAI; Fecha de corte: 15 de mayo 2022 (Proceso SIES).

Evolución de la Matrícula Total en Programas de Doctorado



Fuente: VRA/DARCA; Elaborado por: DGAI; Fecha de corte: 15 de mayo (Proceso SIES).

Evolución de la Matrícula Total en Programas de Magíster



Fuente: VRA/DARCA; Elaborado por: DGAI; Fecha de corte: 15 de mayo (Proceso SIES).

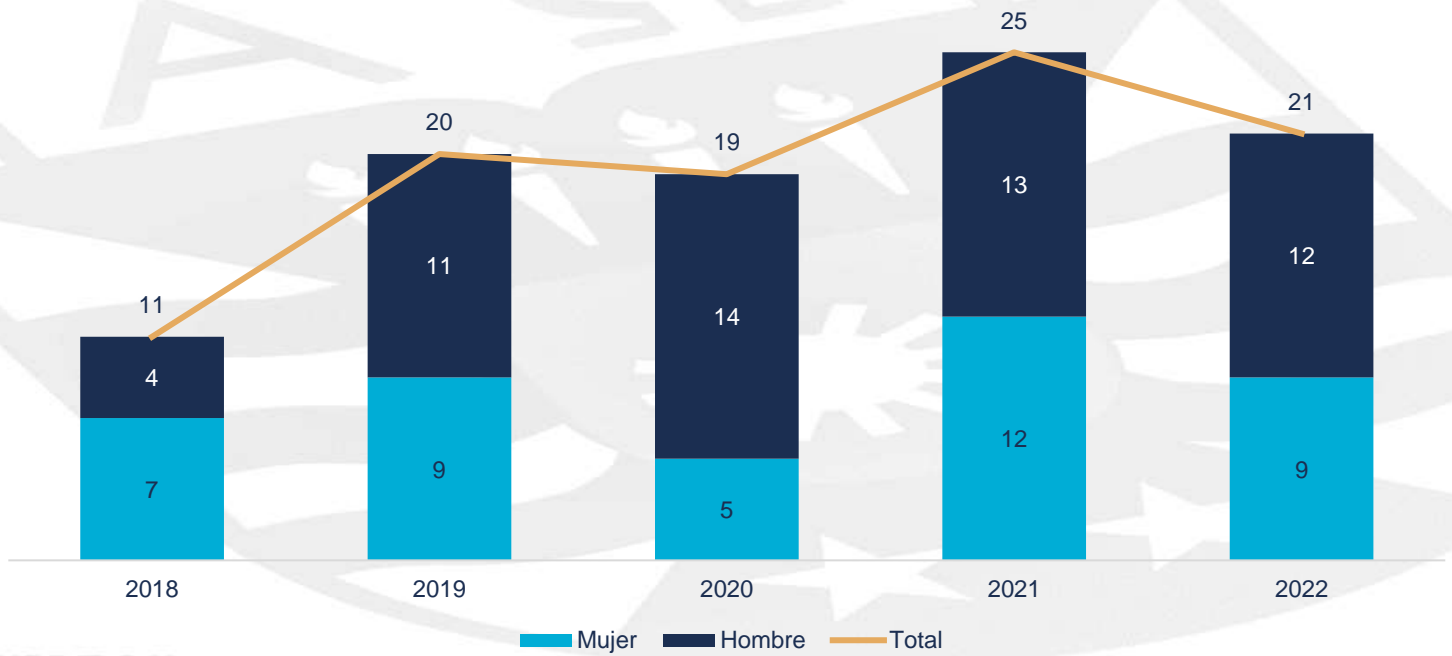
Programas de Doctorado	Sede	Campus	Cohorte 2022				
			Admisión	Mujeres	% Mujeres	Hombres	% Hombres
Doctorado en Matemática Aplicada	Concepción	Concepción	3	1	33,33%	2	66,67%
Doctorado en Arquitectura y Urbanismo	Concepción	Concepción	3	2	66,67%	1	33,33%
Doctorado en Ingeniería de Materiales y Procesos Sustentables	Concepción	Concepción	1	0	0,00%	1	100,00%
Doctorado en Ingeniería	Concepción	Concepción	5	1	20,00%	4	80,00%
Doctorado en Economía y Gestión de la Información	Concepción	Concepción	1	1	100,00%	0	0,00%
Doctorado en Ingeniería de Alimentos	Concepción	Fernando May	2	2	100,00%	0	0,00%
Doctorado en Educación	Chillán	La Castilla	2	0	0,00%	2	100,00%
Doctorado en Ciencias con Mención en Recursos Naturales Renovables	Chillán	Fernando May	3	2	66,67%	1	33,33%
Doctorado en Economía y Gestión de la Información	Chillán	Fernando May	1	0	0,00%	1	100,00%
Total Programas de Doctorado			21	9	42,86%	12	57,14%

Fuente: VRA/DARCA; Elaborado por: DGAI; Fecha de corte: 15 de mayo (Proceso SIES).

Programas de Magíster	Sede	Campus	Cohorte 2022				
			Admisión	Mujeres	% Mujeres	Hombres	% Hombres
Magíster en Ingeniería Industrial	Concepción	Concepción	8	1	12,50%	7	87,50%
Magíster en Hábitat Sustentable y Eficiencia Energética	Concepción	Concepción	7	2	28,57%	5	71,43%
Magíster en Patrimonio Arquitectónico y Urbano	Concepción	Concepción	5	3	60,00%	2	40,00%
Magíster en Matemática	Concepción	Concepción	8	2	25,00%	6	75,00%
Magíster en Ciencias Físicas	Concepción	Concepción	1	0	0,00%	1	100,00%
Magíster en Gestión de Empresas	Concepción	Concepción	12	9	75,00%	3	25,00%
Magíster en Ciencias de la Computación	Concepción	Concepción	3	0	0,00%	3	100,00%
Magíster en Ciencias de la Computación	Chillán	Fernando May	2	0	0,00%	2	100,00%
Magíster en Salud Pública	Chillán	Fernando May	19	10	52,63%	9	47,37%
Magíster en Educación	Chillán	La Castilla	9	6	66,67%	3	33,33%
Magíster en Enseñanza de las Ciencias	Chillán	Fernando May	1	0	0,00%	1	100,00%
Magíster en Ciencias e Ingeniería en Alimentos	Chillán	Fernando May	4	2	50,00%	2	50,00%
Magíster en Gestión de Empresas	Chillán	Fernando May	7	2	28,57%	5	71,43%
Magíster en Ciencias Biológicas	Chillán	Fernando May	1	1	100,00%	0	0,00%
Total Programas de Magíster			87	38	43,68%	49	56,32%

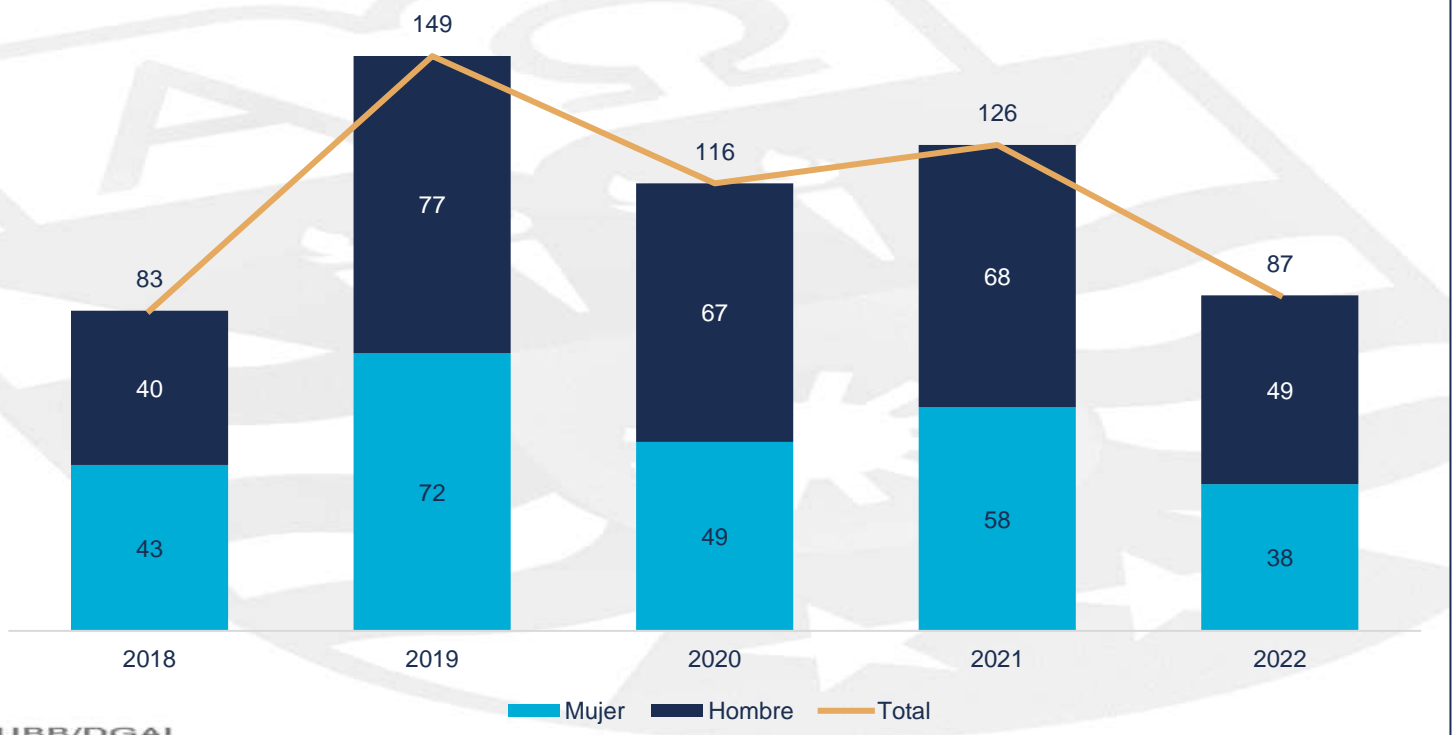
Fuente: VRA/DARCA; Elaborado por: DGAI; Fecha de corte: 15 de mayo (Proceso SIES).

Evolución de la Matrícula Nueva en Programas de Doctorado



Fuente: VRA/DARCA; Elaborado por: DGAI; Fecha de corte: 15 de mayo (Proceso SIES).

Evolución de la Matrícula Nueva en Programas de Magíster



Fuente: VRA/DARCA; Elaborado por: DGAI; Fecha de corte: 15 de mayo (Proceso SIES).

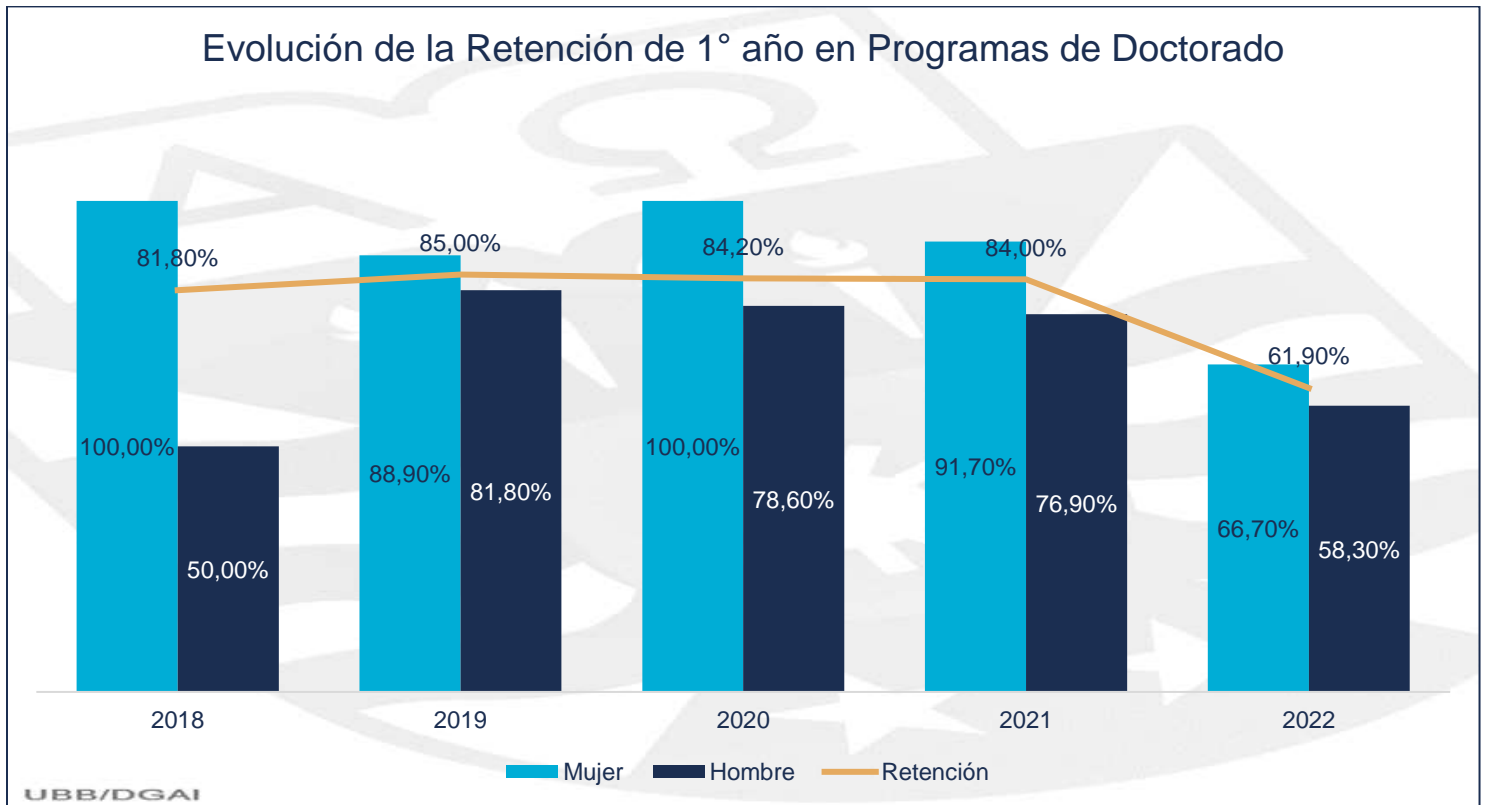
Tasa de Retención 1° año

Programas de Doctorado	Sede	Campus	Cohorte 2022					
			Admisión	% Retención	Mujeres	% Retención	Hombres	% Retención
Doctorado en Matemática Aplicada	Concepción	Concepción	3	100,0%	1	100,0%	2	100,0%
Doctorado en Arquitectura y Urbanismo	Concepción	Concepción	3	100,0%	2	100,0%	1	100,0%
Doctorado en Ingeniería de Materiales y Procesos Sustentables	Concepción	Concepción	1	100,0%	-	-	1	100,0%
Doctorado en Ingeniería	Concepción	Concepción	5	0,0%	1	0,0%	4	0,0%
Doctorado en Economía y Gestión de la Información	Concepción	Concepción	1	100,0%	1	100,0%	-	-
Doctorado en Ingeniería de Alimentos	Chillán	Fernando May	2	100,0%	2	100,0%	-	-
Doctorado en Educación	Chillán	La Castilla	2	100,0%	-	-	2	100,0%
Doctorado en Ciencias con Mención en Recursos Naturales Renovables	Chillán	Fernando May	3	33,3%	2	0,0%	1	100,0%
Doctorado en Economía y Gestión de la Información	Chillán	Fernando May	1	0,0%	-	-	1	0,0%
Total Programas de Doctorado			21	61,9%	9	66,7%	12	58,3%

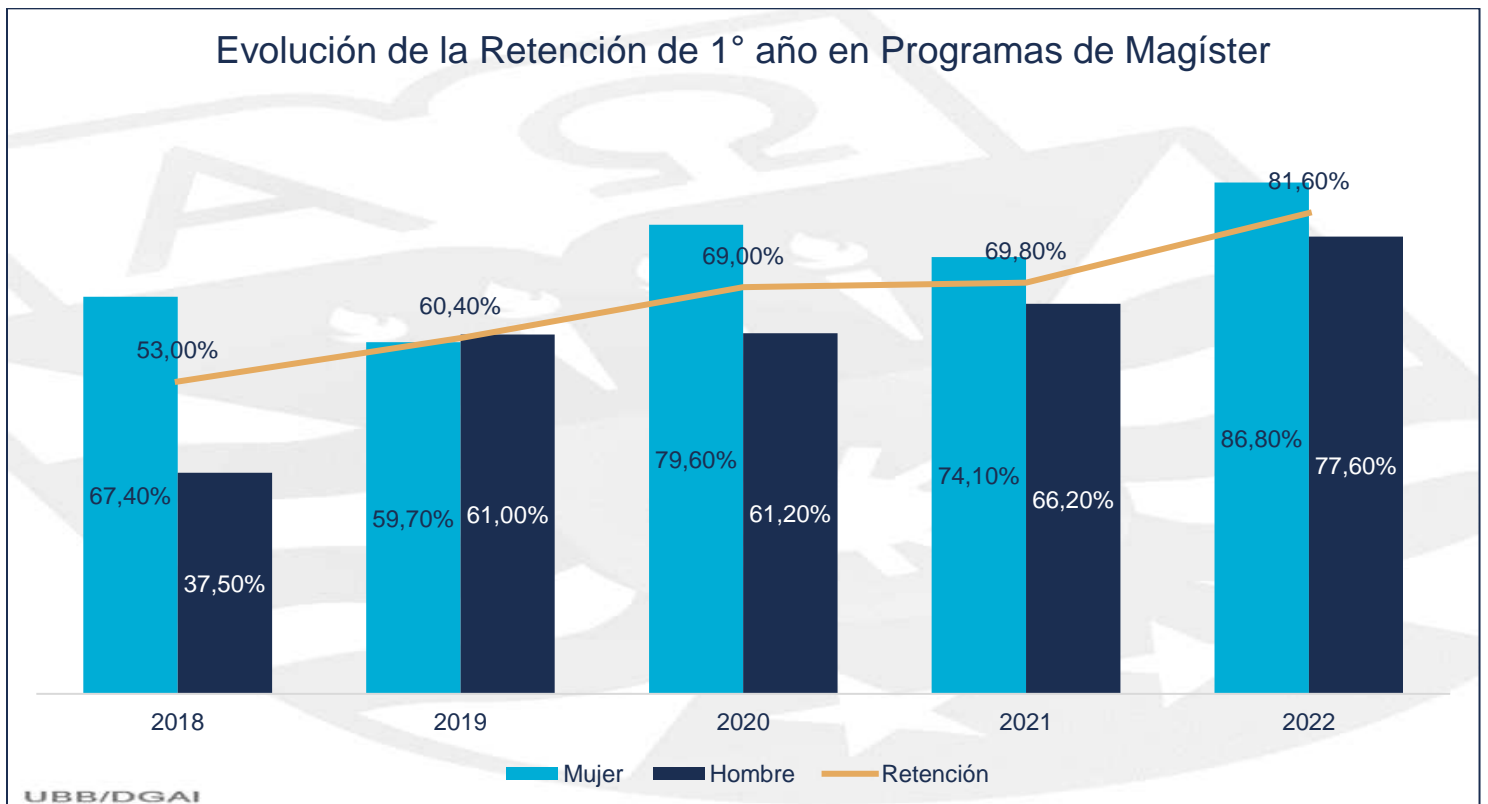
Fuente: VRA/DARCA; Elaborado por: DGAI; Fecha de corte: 15 de mayo 2023.

Programas de Magíster	Sede	Campus	Cohorte 2022					
			Admisión	% Retención	Mujeres	% Retención	Hombres	% Retención
Magíster en Ingeniería Industrial	Concepción	Concepción	8	100,0%	1	100,0%	7	100,0%
Magíster en Hábitat Sustentable y Eficiencia Energética	Concepción	Concepción	7	100,0%	2	100,0%	5	100,0%
Magíster en Patrimonio Arquitectónico y Urbano	Concepción	Concepción	5	20,0%	3	33,3%	2	0,0%
Magíster en Matemática	Concepción	Concepción	8	87,5%	2	50,0%	6	100,0%
Magíster en Ciencias Físicas	Concepción	Concepción	1	100,0%	-	-	1	100,0%
Magíster en Gestión de Empresas	Concepción	Concepción	12	100,0%	9	100,0%	3	100,0%
Magíster en Ciencias de la Computación	Concepción	Concepción	3	66,7%	-	-	3	66,7%
	Chillán	Fernando May	2	0,0%	-	-	2	0,0%
Magíster en Salud Pública	Chillán	Fernando May	19	84,2%	10	100,0%	9	66,7%
Magíster en Enseñanza de las Ciencias	Chillán	Fernando May	1	100,0%	-	-	1	100,0%
Magíster en Ciencias e Ingeniería en Alimentos	Chillán	Fernando May	4	100,0%	2	100,0%	2	100,0%
Magíster en Gestión de Empresas	Chillán	Fernando May	7	85,7%	2	100,0%	5	80,0%
Magíster en Ciencias Biológicas	Chillán	Fernando May	1	0,0%	1	0,0%	-	-
Magíster en Educación	Chillán	La Castilla	9	66,7%	6	83,3%	3	33,3%
Total Programas de Magíster			87	81,6%	38	86,8%	49	77,6%

Fuente: VRA/DARCA; Elaborado por: DGAI; Fecha de corte: 15 de mayo 2023.



Fuente: VRA/DARCA; Elaborado por: DGAI; Fecha de corte: 15 de mayo.



Fuente: VRA/DARCA; Elaborado por: DGAI; Fecha de corte: 15 de mayo.

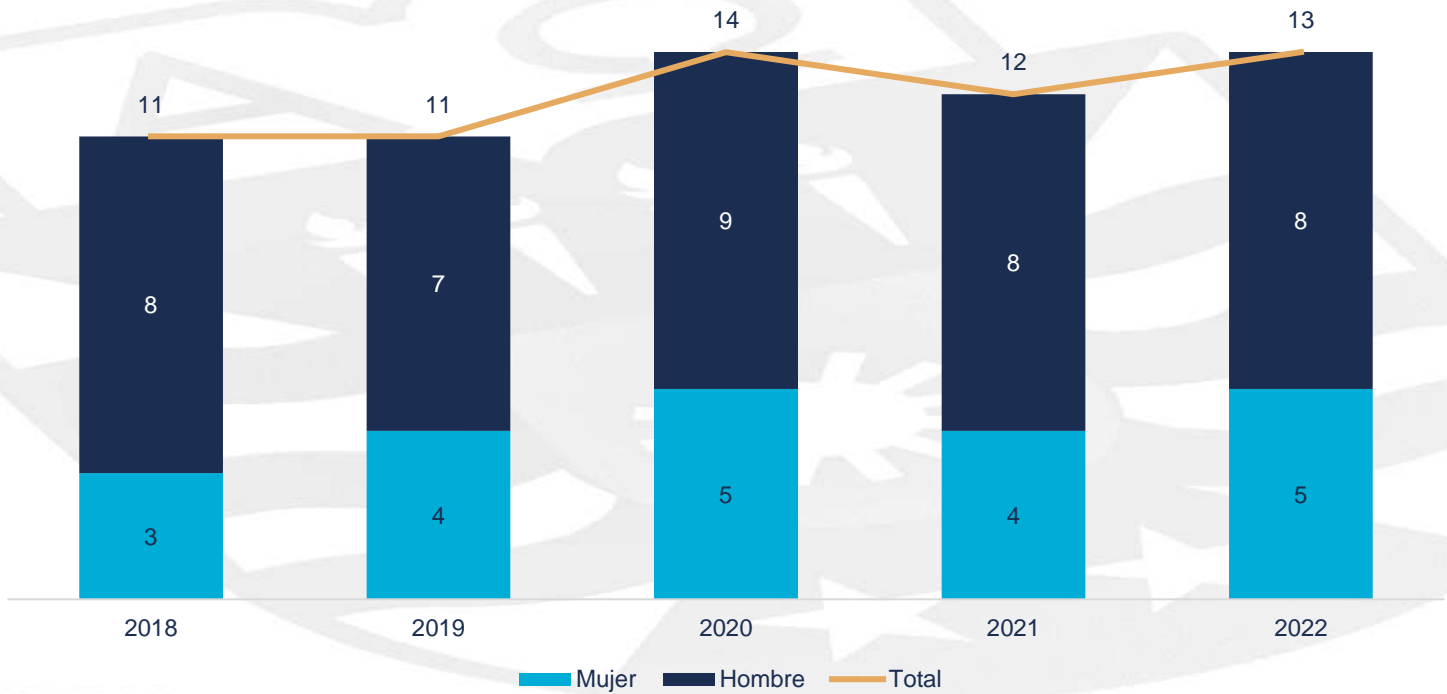
Programas de Doctorado	Sede	Campus	Año 2022				
			Graduados	Nº Mujeres	% Mujeres	Nº Hombres	% Hombres
Doctorado en Matemática Aplicada	Concepción	Concepción	7	1	14,3%	6	85,7%
Doctorado en Arquitectura y Urbanismo	Concepción	Concepción	1	0	0,0%	1	100,0%
Doctorado en Ingeniería de Alimentos	Chillán	Fernando May	3	2	66,7%	1	33,3%
Doctorado en Educación	Chillán	La Castilla	2	2	100,0%	0	0,0%
Total Programas de Doctorado			13	5	38,5%	8	61,5%

Fuente: VRA/DARCA; Elaborado por: DGAI; Fecha de corte: 28 de febrero 2023.

Programas de Magíster	Sede	Campus	Año 2022				
			Graduados	Nº Mujeres	% Mujeres	Nº Hombres	% Hombres
Magíster en Construcción En Madera	Concepción	Concepción	4	2	50,0%	2	50,0%
Magíster en Ingeniería Industrial	Concepción	Concepción	18	6	33,3%	12	66,7%
Magíster en Hábitat Sustentable y Eficiencia Energética	Concepción	Concepción	8	4	50,0%	4	50,0%
Magíster en Patrimonio Arquitectónico y Urbano	Concepción	Concepción	2	1	50,0%	1	50,0%
Magíster en Matemática	Concepción	Concepción	7	1	14,3%	6	85,7%
Magíster en Intervención Social	Concepción	Concepción	1	1	100,0%	0	0,0%
Magíster en Familia	Concepción	Concepción	1	0	0,0%	1	100,0%
Magíster en Ciencias de la Computación	Concepción	Concepción	1	0	0,0%	1	100,0%
Magíster en Ciencias Físicas	Concepción	Concepción	5	0	0,0%	5	100,0%
Magíster en Gestión de Empresas	Concepción	Concepción	19	12	63,2%	7	36,8%
Magíster en Salud Pública	Chillán	Fernando May	25	15	60,0%	10	40,0%
Magíster en Educación	Chillán	La Castilla	6	3	50,0%	3	50,0%
Magíster en Enseñanza de las Ciencias	Chillán	Fernando May	2	1	50,0%	1	50,0%
Magíster en Historia de Occidente	Chillán	La Castilla	3	0	0,0%	3	100,0%
Magíster en Ciencias e Ingeniería en Alimentos	Chillán	Fernando May	2	2	100,0%	0	0,0%
Magíster en Gestión de Empresas	Chillán	Fernando May	6	3	50,0%	3	50,0%
Magíster en Liderazgo y Gestión de Establecimientos Educativos	Chillán	La Castilla	6	6	100,0%	0	0,0%
Magíster en Ciencias Biológicas	Chillán	Fernando May	2	2	100,0%	0	0,0%
Total Programas de Magíster			118	59	50,0%	59	50,0%

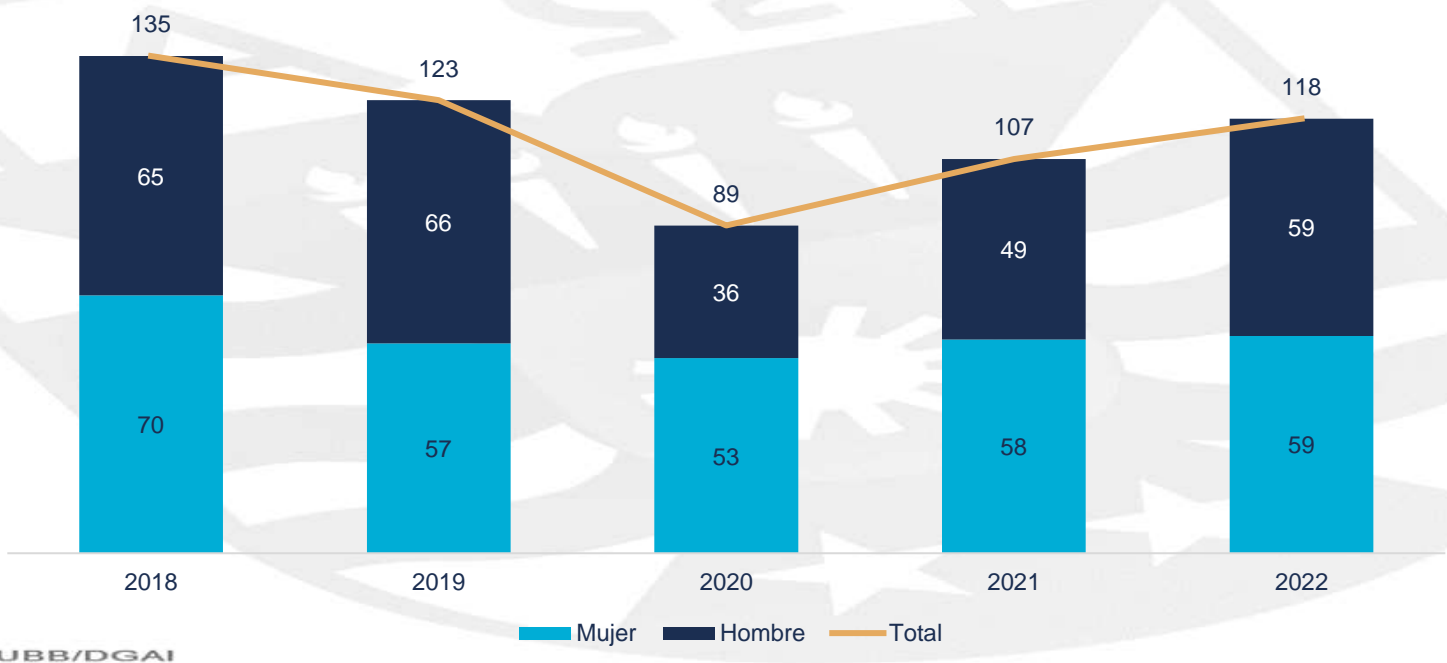
Fuente: VRA/DARCA; Elaborado por: DGAI; Fecha de corte: 28 de febrero 2023.

Evolución de la Graduación de Programas de Doctorado



Fuente: VRA/DARCA; Elaborado por: DGAI; Fecha de corte: 28 de febrero.

Evolución de la Graduación de Programas de Magíster



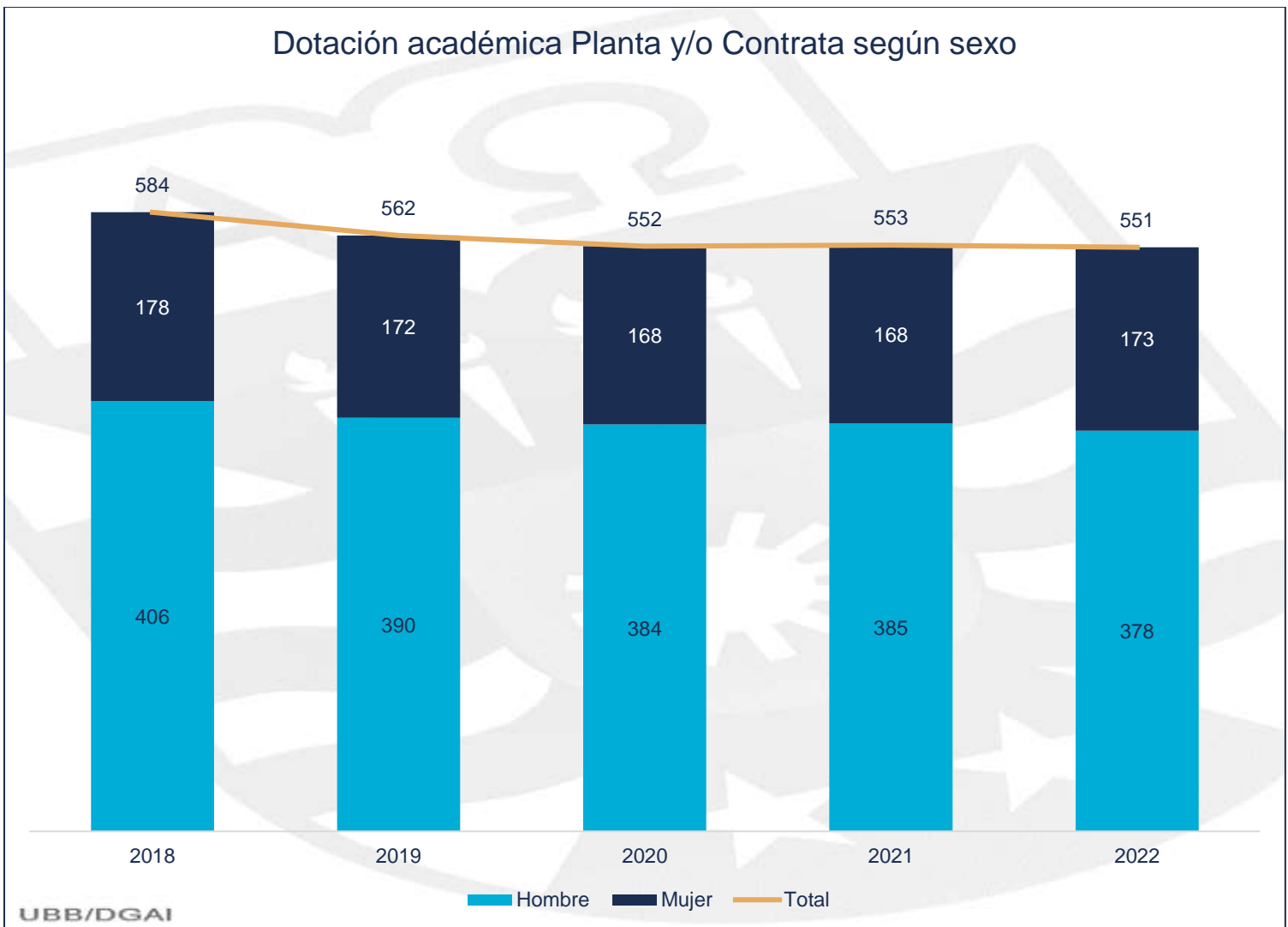
Fuente: VRA/DARCA; Elaborado por: DGAI; Fecha de corte: 28 de febrero.

Dotación Académica 2022 Contrataciones Académicas Planta y/o Contrata	Hombre				Mujer				Total
	JC	MJ	JP	Total	JC	MJ	JP	Total	
FACULTAD DE ARQUITECTURA, CONSTRUCCIÓN Y DISEÑO	46	12	8	66	20	3	3	26	92
Departamento de Arte Y Tecnologías Del Diseño	11	-	-	11	3	-	-	3	14
Departamento de Ciencias De La Construcción	14	3	5	22	6	-	2	8	30
Departamento de Comunicación Visual	3	3	-	6	4	-	-	4	10
Departamento de Planificación Y Diseño Urbano	6	2	-	8	2	-	-	2	10
Departamento Diseño y Teoría de la Arquitectura	12	4	3	19	5	3	1	9	28
FACULTAD DE CIENCIAS	78	5	7	90	15	-	4	19	109
Departamento de Ciencias Básicas	31	2	1	34	5	-	-	5	39
Departamento de Estadística	8	-	-	8	1	-	1	2	10
Departamento de Física	13	1	1	15	2	-	-	2	17
Departamento de Matemática	23	-	5	28	3	-	2	5	33
Departamento de Química	3	2	-	5	4	-	1	5	10
FACULTAD DE CIENCIAS DE LA SALUD Y DE LOS ALIMENTOS	20	1	-	21	39	1	1	41	62
Departamento de Ciencias De Rehabilitación En Salud	5	-	-	5	6	-	1	7	12
Departamento de Enfermería	1	1	-	2	17	-	-	17	19
Departamento de Ingeniería En Alimentos	10	-	-	10	3	-	-	3	13
Departamento de Nutrición Y Salud Publica	4	-	-	4	13	1	-	14	18
FACULTAD DE CIENCIAS EMPRESARIALES	44	-	1	45	26	-	1	27	72
Departamento de Administración y Auditoria	8	-	1	9	5	-	-	5	14
Departamento de Ciencias de la Computación y Tecnología de la Información.	5	-	-	5	5	-	-	5	10
Departamento de Economía y Finanzas	9	-	-	9	1	-	-	1	10
Departamento de Gestión Empresarial	11	-	-	11	9	-	-	9	20
Departamento de Sistemas de Información	11	-	-	11	6	-	1	7	18
FACULTAD DE EDUCACIÓN Y HUMANIDADES	55	3	4	62	41	3	2	46	108
Departamento de Artes Y Letras	4	-	1	5	12	-	2	14	19
Departamento de Ciencias de la Educación	19	-	1	20	15	2	-	17	37
Departamento de Ciencias Sociales	28	-	2	30	12	-	-	12	42
Departamento de Estudios Generales	4	3	-	7	2	1	-	3	10
FACULTAD DE INGENIERÍA	71	2	17	90	11	1	1	13	103
Departamento de Ingeniería Civil y Ambiental	12	-	-	12	3	1	-	4	16
Departamento de Ingeniería Eléctrica y Electrónica	18	1	4	23	1	-	-	1	24
Departamento de Ingeniería En Maderas	12	-	-	12	4	-	-	4	16
Departamento de Ingeniería Industrial	13	1	12	26	2	-	1	3	29
Departamento de Ingeniería Mecánica	16	-	1	17	1	-	-	1	18
OTRAS REPARTICIONES VRA	1	1	1	3	-	-	1	1	4
Conservatorio de Música	-	-	-	-	-	-	1	1	1
Departamento de Actividad Física, Deporte y Recreación Concepción	1	1	1	3	-	-	-	-	3
REPARTICIONES VRIP	1	-	-	1	-	-	-	-	1
Centro de Estudios Territoriales e Interdisciplinarios	1	-	-	1	-	-	-	-	1
Total general	316	24	38	378	152	8	13	173	551

Fuente: VRAE - Dirección de Recursos Humanos. Contrataciones académicas vigentes a diciembre del año 2022; Elaborado por DGAI.

Dotación Académica 2018-2022 Contrataciones Académicas Planta y/o Contrata	Hombre				Mujer			
	JC	MJ	JP	Total	JC	MJ	JP	Total
2018	328	27	51	406	144	14	20	178
2019	321	24	45	390	146	10	16	172
2020	321	22	41	384	143	10	15	168
2021	322	22	41	385	143	10	15	168
2022	316	24	38	378	152	8	13	173

Fuente: VRAE - Dirección de Recursos Humanos. Contrataciones académicas vigentes a diciembre del año informado; Elaborado por DGAI.



Fuente: VRAE - Dirección de Recursos Humanos. Contrataciones académicas vigentes a diciembre del año informado; Elaborado por DGAI.

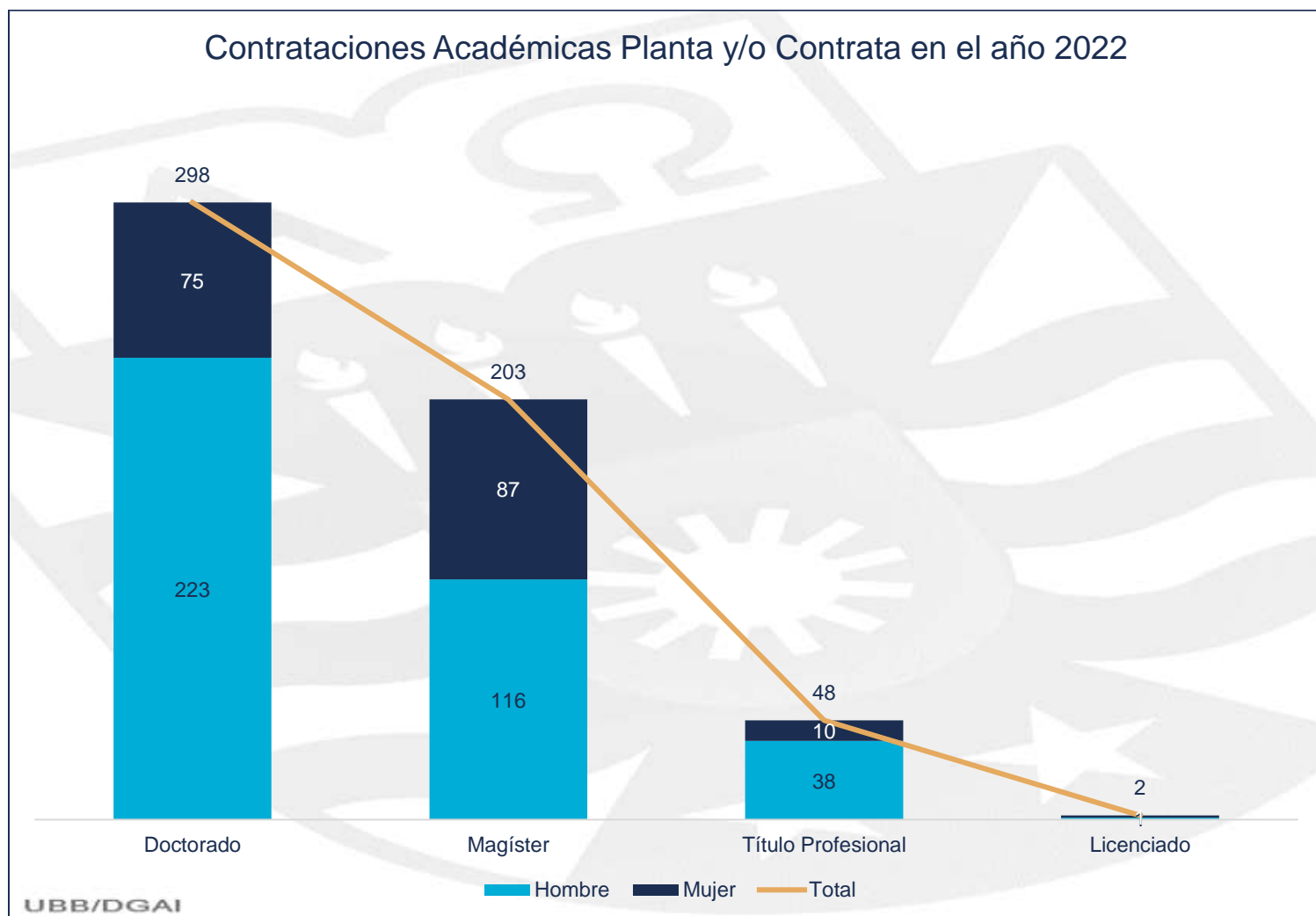


Dotación Académica 2022 por Formación Contrataciones Académicas Planta y/o Contrata	Doctorado			Magíster			Título Profesional			Licenciado			Total
	Hombre	Mujer	Total	Hombre	Mujer	Total	Hombre	Mujer	Total	Hombre	Mujer	Total	
FACULTAD DE ARQUITECTURA, CONSTRUCCIÓN Y DISEÑO	23	9	32	29	13	42	14	4	18	-	-	-	92
Departamento de Arte y Tecnologías del Diseño	3	1	4	6	2	8	2	-	2	-	-	-	14
Departamento de Ciencias de la Construcción	3	1	4	14	4	18	5	3	8	-	-	-	30
Departamento de Comunicación Visual	-	1	1	4	3	7	2	-	2	-	-	-	10
Departamento de Planificación y Diseño Urbano	7	2	9	-	-	-	1	-	1	-	-	-	10
Departamento Diseño y Teoría de la Arquitectura	10	4	14	5	4	9	4	1	5	-	-	-	28
FACULTAD DE CIENCIAS	70	14	84	19	2	21	-	2	2	1	1	2	109
Departamento de Ciencias Básicas	30	5	35	4	-	4	-	-	-	-	-	-	39
Departamento de Estadística	8	-	8	-	1	1	-	1	1	-	-	-	10
Departamento de Física	11	2	13	4	-	4	-	-	-	-	-	-	17
Departamento de Matemática	17	3	20	10	1	11	-	1	1	1	-	1	33
Departamento de Química	4	4	8	1	-	1	-	-	-	-	1	1	10
FACULTAD DE CIENCIAS DE LA SALUD Y DE LOS ALIMENTOS	14	10	24	7	29	36	-	2	2	-	-	-	62
Departamento de Ciencias de Rehabilitación En Salud	1	1	2	4	5	9	-	1	1	-	-	-	12
Departamento de Enfermería	1	5	6	1	12	13	-	-	-	-	-	-	19
Departamento de Ingeniería En Alimentos	9	2	11	1	1	2	-	-	-	-	-	-	13
Departamento de Nutrición Y Salud Publica	3	2	5	1	11	12	-	1	1	-	-	-	18
FACULTAD DE CIENCIAS EMPRESARIALES	25	12	37	17	14	31	3	1	4	-	-	-	72
Departamento de Administración Y Auditoria	2	3	5	6	2	8	1	-	1	-	-	-	14
Departamento de Ciencias de la Computación y Tecnología de la Información.	4	2	6	1	3	4	-	-	-	-	-	-	10
Departamento de Economía Y Finanzas	5	1	6	4	-	4	-	-	-	-	-	-	10
Departamento de Gestión Empresarial	7	2	9	4	7	11	-	-	-	-	-	-	20
Departamento de Sistemas de Información	7	4	11	2	2	4	2	1	3	-	-	-	18
FACULTAD DE EDUCACIÓN Y HUMANIDADES	44	25	69	17	21	38	1	-	1	-	-	-	108
Departamento de Artes y Letras	4	6	10	1	8	9	-	-	-	-	-	-	19
Departamento de Ciencias de la Educación	15	12	27	4	5	9	1	-	1	-	-	-	37
Departamento de Ciencias Sociales	23	6	29	7	6	13	-	-	-	-	-	-	42
Departamento de Estudios Generales	2	1	3	5	2	7	-	-	-	-	-	-	10
FACULTAD DE INGENIERÍA	47	5	52	26	8	34	17	-	17	-	-	-	103
Departamento de Ingeniería Civil y Ambiental	9	-	9	1	4	5	2	-	2	-	-	-	16
Departamento de Ingeniería Eléctrica y Electrónica	9	1	10	6	-	6	8	-	8	-	-	-	24
Departamento de Ingeniería en Maderas	11	3	14	-	1	1	1	-	1	-	-	-	16
Departamento de Ingeniería Industrial	10	1	11	13	2	15	3	-	3	-	-	-	29
Departamento de Ingeniería Mecánica	8	-	8	6	1	7	3	-	3	-	-	-	18
OTRAS REPARTICIONES VRA	-	-	-	-	-	-	3	1	4	-	-	-	4
Conservatorio de Música	-	-	-	-	-	-	-	1	1	-	-	-	1
Departamento de Actividad Física, Deporte y Recreación Concepción	-	-	-	-	-	-	3	-	3	-	-	-	3
REPARTICIONES VRIP	1	-	1	-	-	-	-	-	-	-	-	-	1
Centro de Estudios Territoriales E Interdisciplinarios	1	-	1	-	-	-	-	-	-	-	-	-	1
Total general	224	75	299	115	87	202	38	10	48	1	1	2	551

Fuente: VRAE - Dirección de Recursos Humanos. Contrataciones académicas vigentes a diciembre del año 2022; Elaborado por DGAI.

Dotación Académica 2018-2022 por Formación Contrataciones Académicas Planta y/o Contrata	Doctorado			Magíster			Título Profesional			Licenciado			Total
	Hombre	Mujer	Total	Hombre	Mujer	Total	Hombre	Mujer	Total	Hombre	Mujer	Total	
2018	201	61	262	141	99	240	62	17	79	2	1	3	584
2019	210	66	276	133	92	225	46	13	59	1	1	2	562
2020	216	67	283	125	88	213	42	12	54	1	1	2	552
2021	220	70	290	122	85	207	42	12	54	1	1	2	553
2022	223	75	298	116	87	203	38	10	48	1	1	2	551

Fuente: VRAE - Dirección de Recursos Humanos. Contrataciones académicas vigentes a diciembre del año informado; Elaborado por DGAI.



Fuente: VRAE - Dirección de Recursos Humanos. Contrataciones académicas vigentes a diciembre del año 2022; Elaborado por DGAI.



UNIVERSIDAD DEL BÍO-BÍO

Gestión Estratégica y Recursos Institucionales



Personal Institucional 2022 por Estamento	Concepción			Chillán			Total
	Hombre	Mujer	Total	Hombre	Mujer	Total	
Académico	251	67	318	122	105	227	545
Académica	215	57	272	102	85	187	459
Directiva	36	10	46	20	20	40	86
Administrativo	217	247	464	100	165	265	729
Administrativa	20	40	60	1	6	7	67
Auxiliar	38	2	40	40	1	41	81
Directiva	12	6	18	4	6	10	28
Profesional	97	117	214	39	65	104	318
Profesional Ley 15076	1	4	5	3	-	3	8
Técnica	49	78	127	13	87	100	227
Total general	468	314	782	222	270	492	1274

Fuente: VRAE/Dirección de Recursos Humanos. Contrataciones vigentes a diciembre del año 2022; Elaborado por DGAI.

Personal Institucional 2018-2022 por Estamento/Planta	Concepción			Chillán			Total
	Hombre	Mujer	Total	Hombre	Mujer	Total	
2018	508	317	825	245	276	521	1346
Académico (Estamento)	274	69	343	126	107	233	576
Administrativo	234	248	482	119	169	288	770
2019	481	316	797	241	276	517	1314
Académico (Estamento)	255	66	321	129	105	234	555
Administrativo	226	250	476	112	171	283	759
2020	472	304	776	235	276	511	1287
Académico (Estamento)	253	63	316	126	104	230	546
Administrativo	219	241	460	109	172	281	741
2021	473	303	776	234	276	510	1286
Académico (Estamento)	255	63	318	125	104	229	547
Administrativo	218	240	458	109	172	281	739
2022	468	314	782	222	270	492	1274
Académico (Estamento)	251	67	318	122	105	227	545
Administrativo	217	247	464	100	165	265	729

Fuente: VRAE/Dirección de Recursos Humanos. Contrataciones vigentes a diciembre del año informado; Elaborado por DGAI.

Infraestructura Institucional 2022 según Sede	Lugar/Campus	Dirección	M ² Superficie	M ² Construidos
Concepción	Casa Central	Avenida Collao 1202	245.639,0	58.015,0
	Conservatorio de Música	Paicaví N°267	323,0	306,0
Total Sede Concepción			245.962,0	58.321,0
Chillán	Campus Fernando May	Avenida Andrés Bello N°720	264.700,0	22.792,9
	Campus la Castilla	Avenida Brasil N°331	71.400,0	10.163,0
	Centro de Extensión	18 de Septiembre N°550 580	907,0	2.560,0
	Operaciones Prácticas	Francisco Ramírez N°231	450,0	170,0
Total Sede Chillán			337.457,0	35.685,9
Santiago	Oficina	Moneda 678, Piso 8°	34,5	34,5
Total Institución			583.453,5	94.041,4

Fuente: VRAE/Departamento de Proyectos y Construcciones; Elaborado por DGAI.

Evolución de la Superficie e Infraestructura Construida	2018	2019	2020	2021	2022
M ² Totales Superficie	583.003,5	583.453,5	583.453,5	583.453,5	583.453,5
M ² Totales Construidos	89.657,5	91.475,5	91.475,5	94.008,5	94.041,4

Fuente: VRAE/Departamento de Proyectos y Construcciones; Elaborado por DGAI.

Red de Bibliotecas	2018	2019	2020	2021	2022
Número Bibliotecas en Red	5	5	5	4	4
M ² Biblioteca	3.611,1	3.611,1	3.611,1	3.548,9	3.548,9
M ² Salas Lectura/Estudio	5.521,2	5.521,2	5.521,2	5.462,0	5.462,0
Profesionales Biblioteca	9	8	5	5	5
Horas Personal Biblioteca	440	352	352	352	204
Títulos Disponibles	59.157	61.052	61.952	61.952	64.190
Volúmenes Disponibles	120.941	124.115	127.349	127.349	130.812
Suscripciones Revistas	10	10	9	9	6
Títulos Libros Digitales	2.394.785	2.530.250	3.094.780	3.094.780	3.094.780
Suscripciones Digitales	80.144	80.144	80.144	80.144	80.144
Base Datos - Open Access	11	34	34	34	34
Computadores, Notebooks y Tablets	304	301	710	795	795

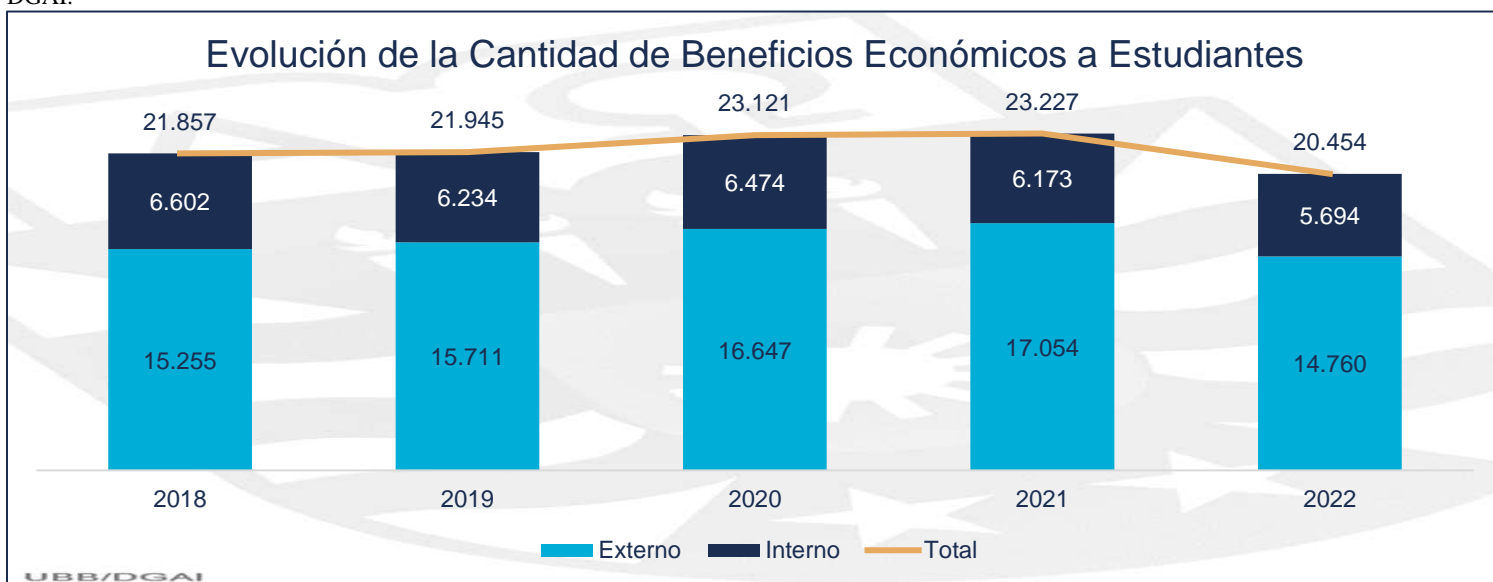
Fuente: VRAE/Departamento de Proyectos y Construcciones; Elaborado por DGAI.

Beneficios Económicos a Estudiantes		2018			2019			2020			2021			2022		
Origen	Categorías	Monto (M\$)	N° Total Beneficios	N° Beneficios Mujeres	Monto (M\$)	N° Total Beneficios	N° Beneficios Mujeres	Monto (M\$)	N° Total Beneficios	N° Beneficios Mujeres	Monto (M\$)	N° Total Beneficios	N° Beneficios Mujeres	Monto (M\$)	N° Total Beneficios	N° Beneficios Mujeres
Externo	Total	27.393.073	10.627	4.628	28.276.013	10.923	4.788	28.446.433	11.559	5.088	28.782.782	11.783	5.271	29.008.532	10.264	4.496
	Beca	4.074.947	9.555	4.261	3.980.542	9.866	4.425	4.073.762	10.602	4.759	4.064.739	10.867	4.967	4.100.493	9.425	4.213
	Crédito con Garantía Estatal (CAE)	1.246.385	708	209	1.376.371	743	221	1.356.154	707	206	1.448.324	743	202	1.267.200	621	165
	Descuento de arancel	2.610.028	1.215	479	2.089.892	963	376	1.610.050	742	298	1.349.762	631	256	1.084.677	502	206
	Gratuidad	19.461.713	7.346	3.468	20.829.207	7.827	3.666	21.406.466	7.785	3.692	21.919.958	7.764	3.683	22.556.162	7.427	3.546
Interno	Total	5.012.878	4.587	2.015	4.391.745	4.303	1.931	4.037.158	4.399	2.075	4.043.593	4.214	1.959	4.296.786	3.932	1.762
	Beca	658.124	2.036	1.118	704.632	2.053	1.167	690.506	2.211	1.268	648.322	1.962	1.150	623.400	1.800	1.077
	Créditos internos	3.139.291	1.984	698	2.629.651	1.926	662	2.259.152	1.525	535	2.053.345	1.403	514	2.322.749	1.457	524
	Descuento de arancel	1.209.697	1.378	529	1.046.106	1.181	454	1.056.333	1.235	466	1.325.626	1.440	524	1.347.873	1.357	469
	Otros	5.767	136	60	11.356	154	79	31.168	366	239	16.301	193	146	2.764	72	43
Total		32.405.951	11.853	5.043	32.667.758	11.875	5.119	32.483.590	12.416	5.382	32.826.375	12.614	5.554	33.305.318	11.068	4.759

Fuente: VRA/Dirección de Desarrollo Estudiantil; VRAE/Dirección de Finanzas y Administración-Unidad de Financiamiento Estudiantil; Elaborado por DGAI.

Beneficios Económicos a Estudiantes Por Carreras y Programas de Formación	2018		2019		2020		2021		2022	
	Monto (M\$)	N° Total Beneficios	Monto (M\$)	N° Total Beneficios	Monto (M\$)	N° Total Beneficios	Monto (M\$)	N° Total Beneficios	Monto (M\$)	N° Total Beneficios
Pregrado Regular	31.556.103	11.252	32.041.035	11.468	31.947.712	11.970	32.325.370	12.213	32.858.685	10.763
Programa PECE	706.388	445	530.392	324	443.971	363	416.471	333	357.138	231
Doctorado	22.670	21	12.026	12	20.057	17	18.825	16	24.145	19
Magíster	120.110	141	83.615	70	71.851	69	65.710	55	65.351	56
Diplomado	680	1	689	1	-	-	-	-	-	-
Total	32.405.951	11.853	32.667.758	11.875	32.483.590	12.416	32.826.375	12.614	33.305.318	11.068

Fuente: VRA/Dirección de Desarrollo Estudiantil; VRAE/Dirección de Finanzas y Administración-Unidad de Financiamiento Estudiantil; Elaborado por DGAI.



Fuente: VRA/Dirección de Desarrollo Estudiantil; VRAE/Dirección de Finanzas y Administración-Unidad de Financiamiento Estudiantil; Elaborado por DGAI.



UNIVERSIDAD DEL BÍO-BÍO

Investigación, Creación y/o Innovación

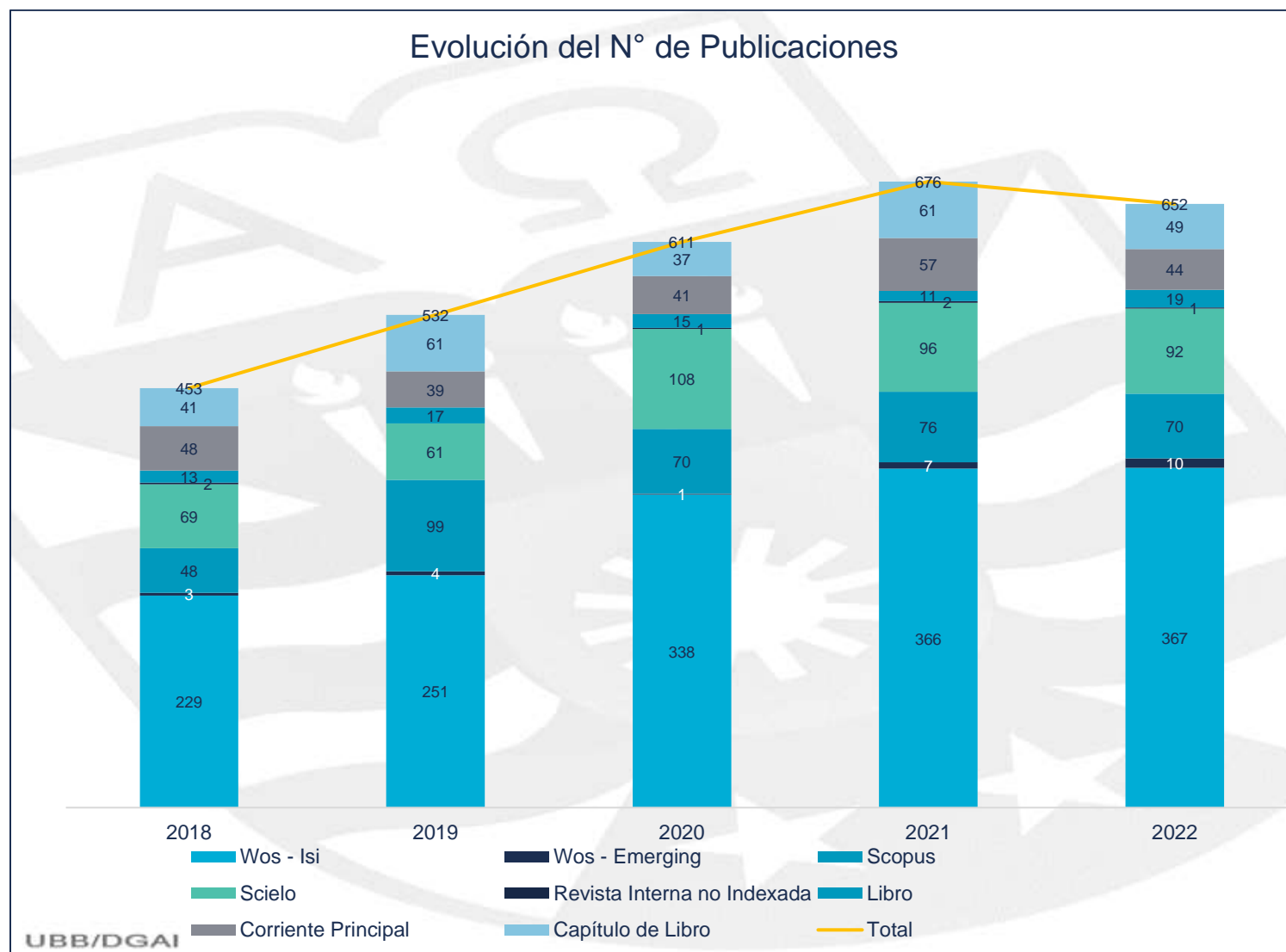


Investigación, Creación y/o Innovación

Número de Publicaciones

Publicaciones	2018	2019	2020	2021	2022
Wos - Isi	229	251	338	366	367
Wos - Emerging	3	4	1	7	10
Scopus	48	99	70	76	70
Scielo	69	61	108	96	92
Revista Interna no Indexada	2		1	2	1
Libro	13	17	15	11	19
Corriente Principal	48	39	41	57	44
Capítulo de Libro	41	61	37	61	49
Total de Publicaciones	453	532	611	676	652

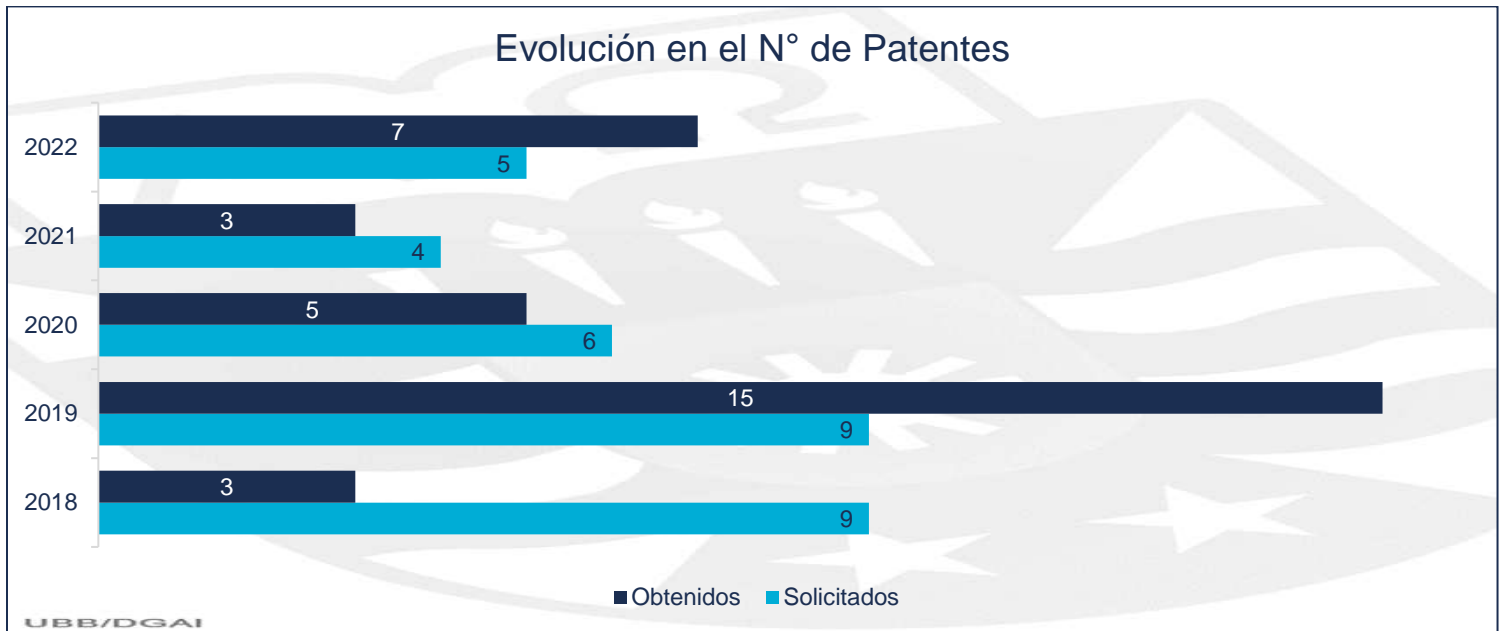
Fuente: VRIP/Dirección de Innovación - Dirección de Investigación y Creación Artística; (Registros al 12-12-2023); Elaborado por DGAI.



Fuente: VRIP/Dirección de Innovación - Dirección de Investigación y Creación Artística; (Registros al 12-12-2023); Elaborado por DGAI.

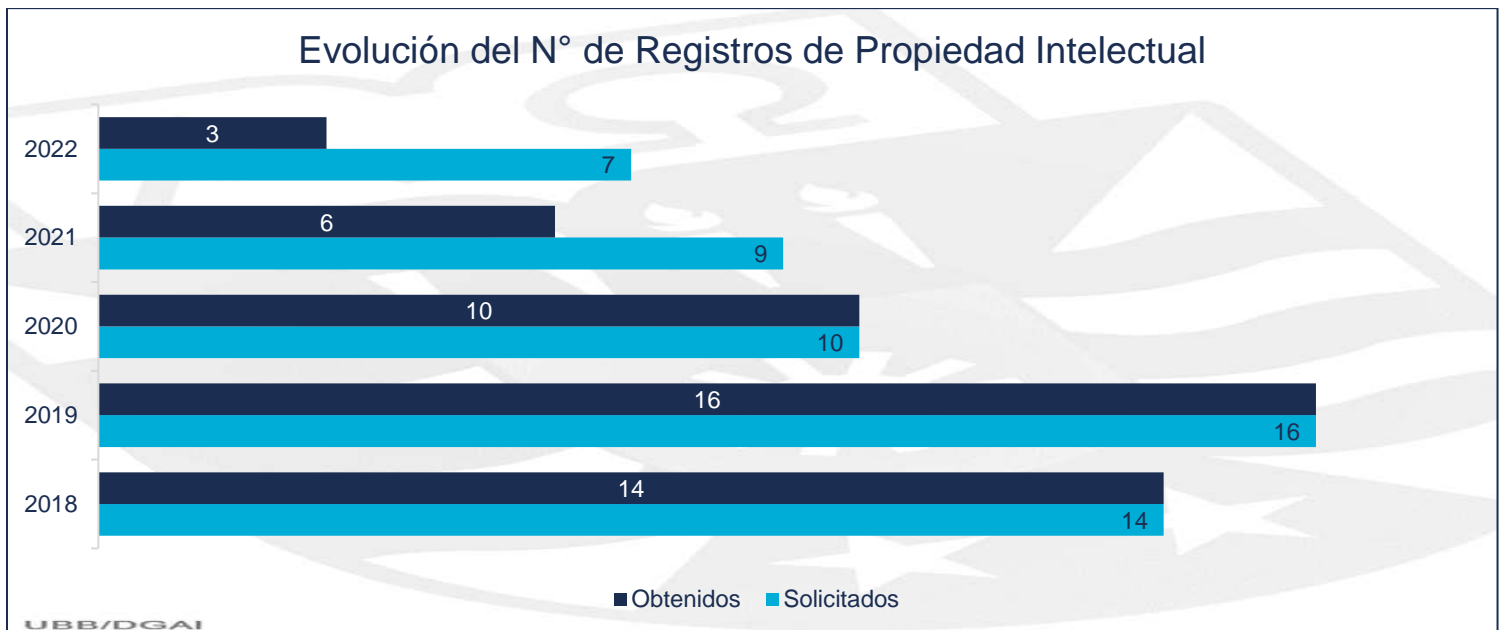
Número de Publicaciones donde Participan Académicos del Departamento	WOS - ISI	SCIELO	SCOPUS	Corriente Principal	Libro	Capítulo de Libro	WoS - Emerging	Revista Interna no Indexada	Total Publicaciones
Depto. de Administración y Auditoría	1	9	-	7	-	3	-	-	20
Depto. de Arte y Tecnologías del Diseño	2	1	-	4	2	1	-	-	10
Depto. de Artes y Letras (Ch.)	3	-	2	1	1	4	-	-	11
Depto. de Comunicación Visual (Ch.)	1	-	2	1	-	2	-	-	6
Depto. de Cs. Básicas (Ch.)	75	1	2	2	1	2	-	-	83
Depto. de Cs. de la Comp. y Tec. de la Info. (Ch.)	5	1	4	-	-	3	-	-	13
Depto. de Cs. de la Construcción	12	-	1	-	-	1	-	-	14
Depto. de Cs. de la Educación (Ch.)	14	23	13	2	3	9	1	-	65
Depto. de Cs. de Rehabilitación en Salud (Ch.)	3	1	2	-	-	2	-	-	8
Depto. de Cs. Sociales (Ch.)	11	27	3	10	5	10	-	-	66
Depto. de Economía y Finanzas	6	1	-	-	-	-	-	-	7
Depto. de Enfermería (Ch.)	5	4	3	1	-	1	-	-	14
Depto. de Estadística	17	2	-	-	-	-	-	-	19
Depto. de Estudios Generales	-	1	-	2	-	1	-	-	4
Depto. de Física	17	1	-	2	-	2	-	-	22
Depto. de Gestión Empresarial (Ch.)	19	16	2	1	1	3	-	-	42
Depto. de Ing. Civil y Ambiental	17	1	1	-	1	1	2	-	23
Depto. de Ing. Eléctrica y Electrónica	15	1	14	-	-	-	-	-	30
Depto. de Ing. en Alimentos (Ch.)	12	-	1	1	-	-	2	-	16
Depto. de Ing. en Maderas	31	1	4	-	1	4	1	-	42
Depto. de Ing. Industrial	14	3	4	-	-	-	-	-	21
Depto. de Ing. Mecánica	9	-	3	-	-	-	-	-	12
Depto. de Matemáticas	35	-	-	1	-	1	1	-	38
Depto. de Nutrición y Salud Pública (Ch.)	24	6	-	-	1	2	2	-	35
Depto. de Planificación y Diseño Urbano	2	4	2	-	-	2	-	-	10
Depto. de Química	6	1	-	-	-	-	-	-	7
Depto. de Sistemas de Información	6	-	9	1	-	-	-	-	16
Depto. Diseño y Teoría Arquitectura	10	1	4	5	3	2	-	-	25
Otras Reparticiones UBB	6	2	2	2	-	2	1	1	16
Otras Publicaciones c/Filiación UBB	33	1	1	2	-	-	-	-	38
Total Publicaciones (únicas)	367	92	70	44	19	49	10	1	652

Fuente: VRIP/Dirección de Innovación - Dirección de Investigación y Creación Artística; (Registros al 12-12-2023); Elaborado por DGAI.



Fuente: VRIP/Oficina de Transferencia y Licenciamiento - Dirección de Innovación - Dirección de Investigación y Creación Artística;
Elaborado por DGAI.

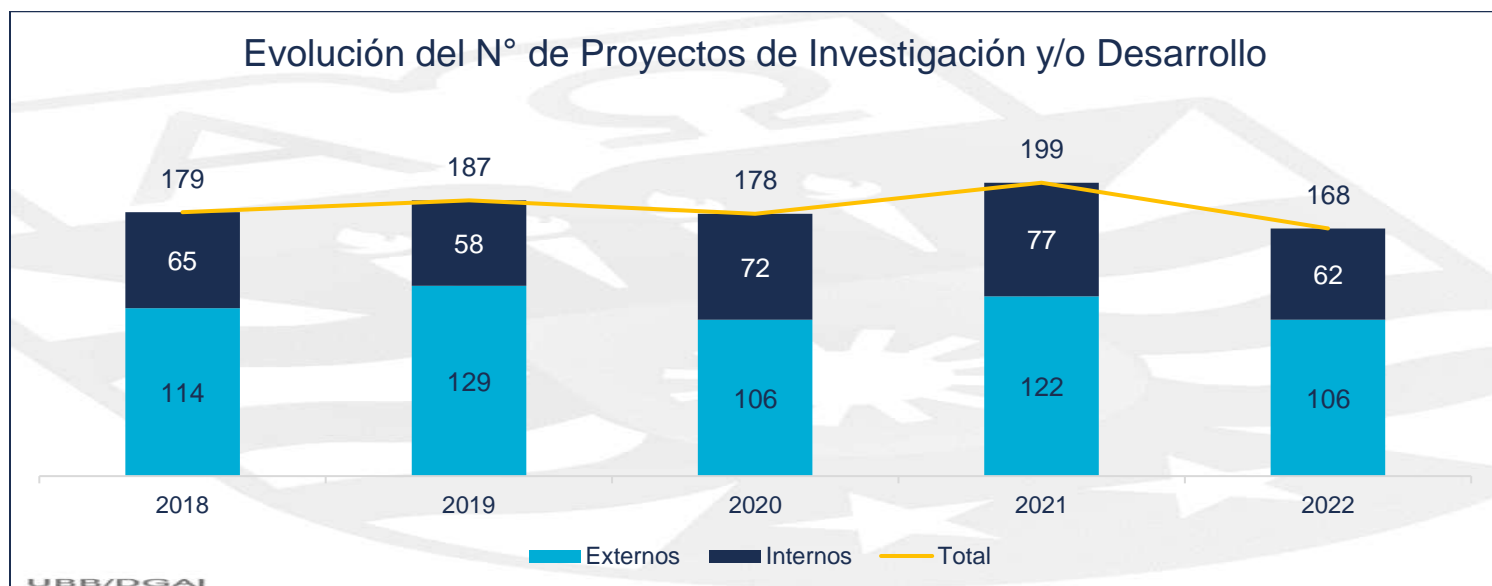
Número de Registros de Propiedad Intelectual



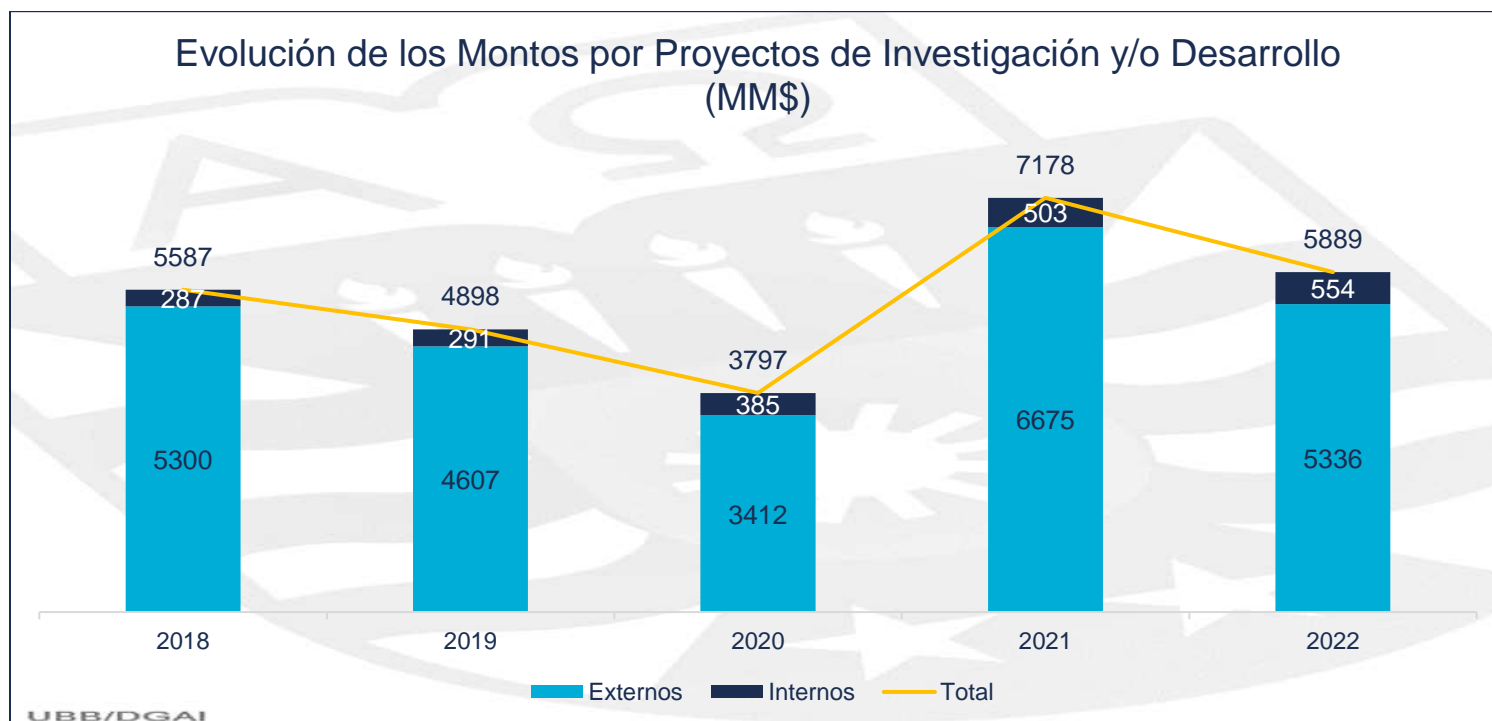
Fuente: VRIP/Oficina de Transferencia y Licenciamiento - Dirección de Innovación - Dirección de Investigación y Creación Artística;
Elaborado por DGAI.

Proyectos de Investigación y/o Desarrollo	2018		2019		2020		2021		2022	
	N° Proyectos	Monto (M\$)	N° Proyectos	Monto (M\$)	N° Proyectos	Monto (M\$)	N° Proyectos	Monto (M\$)	N° Proyectos	Monto (M\$)
Internos	65	287.078	58	291.187	72	384.919	77	503.223	62	553.506
Externos	114	5.299.575	129	4.606.953	106	3.411.638	122	6.675.240	106	5.335.725
Total	179	5.586.653	187	4.898.140	178	3.796.556	199	7.178.463	168	5.889.231

Fuente: VRIP/Dirección de Innovación - Dirección de Investigación y Creación Artística; Elaborado por DGAI.



Fuente: VRIP/Dirección de Innovación - Dirección de Investigación y Creación Artística; Elaborado por DGAI.



Fuente: VRIP/Dirección de Innovación - Dirección de Investigación y Creación Artística; Elaborado por DGAI.



DGAI

DIRECCIÓN GENERAL
DE ANÁLISIS
INSTITUCIONAL